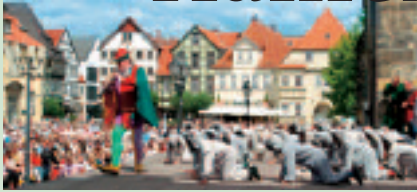


# Hameln



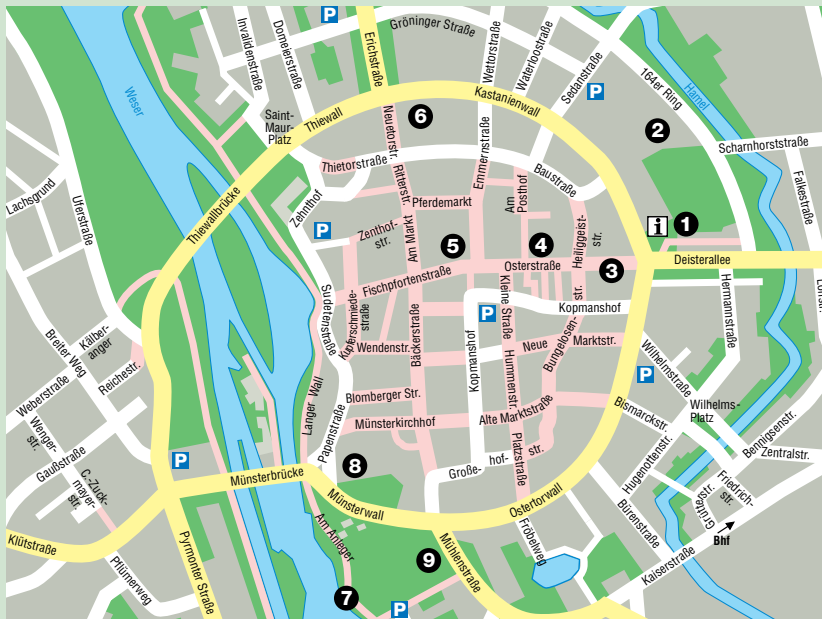
## Legendarisk rottefængerby

Hameln med sine 60.000 indbyggere er det økonomiske, kulturelle og turistiske centrum i Weserbergland. Legenden om rottefængerens har gjort Hameln verdensberømt. Sin rigdom har byen dog opnået som gunstig beliggende handelsplads ved floden Weser. I denne økonomiske glansperiode blev der bygget flot ornamenterede huse. Her kan man se bygninger i stilen af Weser-renæssancen tæt ved siden af hinanden, f.eks. rottefængerhuset fra 1602 med

indskrift om legenden, Demptherhaus fra 1607 og Leisthaus fra 1558. Værd at opleve: Fra midten af maj til midten af september bliver rottefængerlegenden vist hver søndag klokken 12 af omtrent 80 skuespillere i historiske kostumer som friluftsstilling.

## 9 specielle tips

- Rottefænger-friluftsteater
- Musical Rats
- Oplevelsesture i byen
- Glasværk Hameln
- Leist- og stiftsherrehus (museum)
- Sejlture på Weser
- Cykelture på cykelstien langs Weser
- Rottefænger-figurspil ved bryllupshuset
- Udsigt over Hameln fra Klütberg



## 9 seværdigheder

- 1 Turist-information
- 2 Weserbergland-centrum og teater
- 3 Rottefængerhus
- 4 Leist- og stiftsherrehus (Museum)
- 5 Bryllupshus
- 6 Glasværk
- 7 Bådebro
- 8 Domkirken St. Bonifatius
- 9 Rottefængerhal

## Kontakt

Hameln Marketing  
und Tourismus GmbH  
Deisterallee 1, D-31785 Hameln  
Tlf.: +49 (0)51 51/95 78 23  
Fax: +49 (0)51 51/95 78 40  
touristinfo@hameln.de  
www.hameln.de

## Åbningstider

Ma.-fr.: kl. 09.00–18.00  
Lø.: kl. 09.30–13.00  
Desuden fra maj til september:  
Lø.: kl. 09.30–16.00  
Sø.: kl. 09.30–13.00