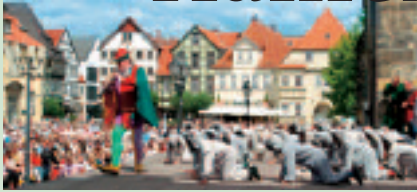


Hameln



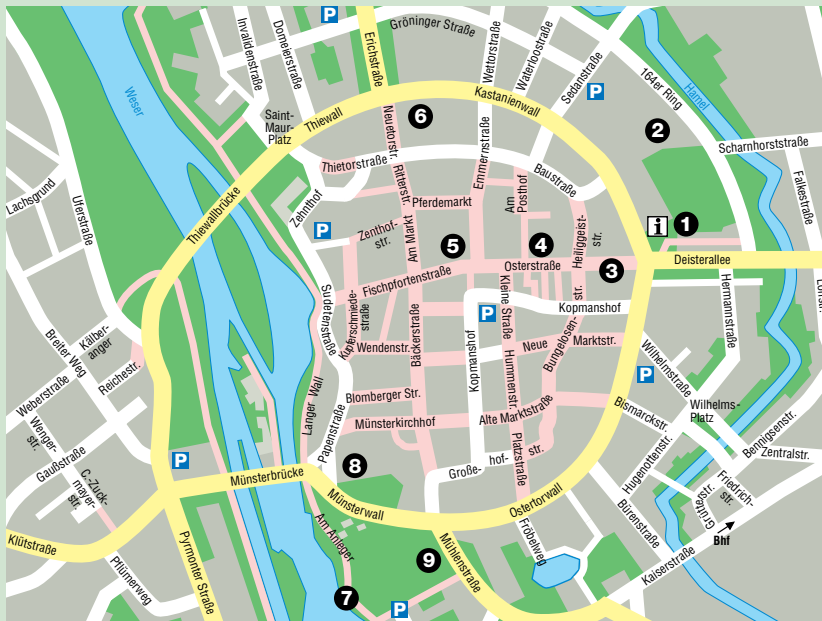
Sagolika råttfångarstaden

Hameln (60 000 invånare) är det ekonomiska, kulturella och turistiska centrumet i Berglandet omkring Weser. Genom råttfångarsagan blev Hameln världsberömt. Sin rikedom arbetade staden till sig som trafikpraktisk handelsplats vid floden Weser. Genom denna ekonomiska blomstring kunde praktfullt utsmäckade hus byggas. Här kan man beundra tätt invid varandra stående byggnader i Weserrenässansstil som t.ex. Råttfångarhuset från år 1602

med inskrift från barnuttåget, Demptherhuset från år 1607 och Leisthuset från 1558. En upplevelse värt: Mellan mitten av maj fram till mitten av september spelas råttfångarsagan som utomhusteater av cirka 80 skådespelare i historiska kostymer.

9 speciella tips

- Råttfångaren-utomhusteater
- Musical Rats
- Upplevelse-stadsguidning
- Glashytan i Hameln
- Leist- und Stiftsherrn huset (museum)
- Skeppsfart på floden Weser
- cykelturer på Weserradweg (cykelbana längs floden Weser)
- Råttfångar figurspel i Hochzeitshaus
- Vy över Hameln från Klütberget



9 x sevärt

- 1 Turistinformation
- 2 Weserbergland-centrum och teater
- 3 Råttfångarhuset
- 4 Leist- und Stiftsherrn huset (museum)
- 5 Hochzeitshaus
- 6 Glashytta
- 7 Skepps-anläggningsplats
- 8 Münster St. Bonifatius
- 9 Råttfångar-Hallen

Kontakt

Hameln Marketing
und Tourismus GmbH
Deisterallee 1, D-31785 Hameln
Tel.: +49 (0)51 51/95 78 23
Fax: +49 (0)51 51/95 78 40
touristinfo@hameln.de
www.hameln.de

Öppettider:

Må – fr. 9.00 – 18.00
Lö. 9.30 – 13.00
Utökade öppettider från maj till september:
Lö. 9.30 – 16.00
Sö. 9.30 – 13.00