

Statistische Daten

Schriften zur Stadtentwicklung
Februar 2024

2023

4 | Infrastruktur, Bildung und Kultur

1 | Bevölkerungsentwicklung

Extreme Genehmigungen für den Wohnungsbau

Erteilte Genehmigungen für den Wohnungsbau

Schülerzahlen in Hameln

Schulbezeichnung	Schuljahr 2014/2015	Schuljahr 2015/2016	2015/2016 zu 2014/2015 in %
Grundschulen ges.	2.155	2.109	-2,1%
Schule Hahns Feld	217	211	-2,8%
Schule Südstadt	271	269	-0,7%
Bauhofschule	276	284	2,9%
Schule Reinken	133	142	6,8%
Schule Altfelde	196	188	-4,1%
Schule Tündern	111	110	-0,9%
Papenschule	137	126	-8,0%
Schule Wangelsst.	113	113	0%
WRS Südstadt	113	113	0%
Pestalozzischule	113	113	0%
Klubschule	113	113	0%
Schule Klein Berkel	113	113	0%
Schule Am Mairbach	113	113	0%
Niels-Stensens-Schule	113	113	0%
Schule Hastenbeck	113	113	0%
Hauptschulen ges.	35	35	0%
Klubschule	35	35	0%
Oberschule ges.	784	784	0%
Wilhelm-Raabe-Südstadt	490	490	0%
Pestalozzischule	294	294	0%
IGS Hameln	519	519	0%
Realschulen ges.	767	767	0%
Sertanus-Realschule	166	166	0%
Theodor-Heuss-Realschule	601	601	0%
Gymnasien ges.	3.224	3.224	0%
Albert-Einsteins-Gymnasium	918	918	0%
Schiller-Gymnasium	1.175	1.175	0%
Viktoria-Luise-Gymnasium	1.131	1.131	0%
insgesamt	7.484	7.484	0%

Einwohnerdichte in den statistischen Bezirken

Quellen: Einwohner: Meldedaten der Stadt Hameln
Flächen: Abt. 46 - Lieo-Informationen
Stand: 31.12.2014

Einwohner in den statistischen Bezirken

- unter 100
- 100 bis unter 200
- 200 bis unter 500
- 500 bis unter 1.000
- 1.000 bis unter 2.500
- 2.500 und mehr

Stadt Hameln
Durchschnitt gesamt: min.: 31, max.: 317

Erteilte Genehmigungen für den Wohnungsbau

Jahr	Ein- und Zweifamilienhäuser	Neubau von Gebäuden	WE	Arten
1991	24	140	164	50%
1992	26	99	125	50%
1994	66	88	154	55%
1995	67	88	155	55%
1996	79	95	174	55%
1997	127	95	222	55%
1998	139	191	330	55%
1999	139	146	285	55%
2000	114	146	260	55%
2001	157	140	297	55%
2002	200	165	365	55%
2003	170	216	386	55%
2004	152	104	256	55%
2005	112	161	273	55%
2006	92	118	210	55%
2007	69	98	167	55%
2008	54	73	127	55%
2009	42	56	98	55%
2010	60	45	105	55%
2011	48	67	115	55%
2012	25	51	76	55%
2013	26	27	53	55%
2014	29	29	58	55%
	31	29	60	55%
	36	32	68	55%
	39	39	78	55%

WE = Wohneinheiten, *ab 01.07.1995 auch Mittel, *ab Okt. 2012 auch Mittel

Herausgabe: Stadt Hameln
Der Oberbürgermeister
Rathausplatz 1
31785 Hameln

Auskunft: Fachbereich Planen und Bauen
Abt. Stadtentwicklung und Planung
Herr Bendel Tel. (05151) 2 02-1334
Frau Grupe Tel. (05151) 2 02-1793
E-Mail: stadtplanung@hameln.de

Hameln, Februar 2024

Inhaltsverzeichnis

Für den eiligen Leser	1
1 Bevölkerungsentwicklung	3
2 Wirtschaft und Arbeitsmarkt	21
3 Flächennutzung und Gebäude	31
4 Infrastruktur, Bildung und Kultur	37
5 Wahlen	43

Abkürzungen

LSN	Landesamt für Statistik Niedersachsen
EMA	Einwohnermeldeamt (Abteilung 24 - Einwohnerservice -), Stadt Hameln
GfK	Gesellschaft für Konsumforschung, heute: GfK GeoMarketing GmbH
VZ	Volkszählung 1987
Z	Zensus 2011
AZR	Ausländerzentralregister
NIW	Niedersächsisches Institut für Wirtschaftsforschung
LGLN	Landesamt für Geoinformation und Landentwicklung Niedersachsen, Regionaldirektion Hameln
ALKIS	amtliche Liegenschaftskatasterinformation
LK	Landkreis Hameln-Pyrmont
HSW	Hochschule Weserbergland

Hinweis zu den Angaben des LSN:

Tabellen: A100001G, Z1100001, Z1200051, A100002G, A100002V, Z100002G

Die Ergebnisse der Wanderungsstatistik und als Folge die Entwicklung des Bevölkerungsstandes ab Berichtsjahr 2016 sind aufgrund methodischer Änderungen, technischer Weiterentwicklungen der Datenlieferungen aus dem Meldewesen an die Statistik sowie der Umstellung auf ein neues statistisches Aufbereitungsverfahren nur bedingt mit den Vorjahreswerten vergleichbar.

Für 2008 + 2009 gilt: Die den Wanderungsdaten zugrunde liegenden Meldungen der Meldebehörden enthalten zahlreiche Melderegisterbereinigungen, die infolge der Einführung der persönlichen Steueridentifikationsnummer durchgeführt worden sind.

Die Ergebnisse sind daher nur eingeschränkt aussagekräftig.

Die Katasterfläche wird ab 2000 nur noch zum 31.12. ausgewiesen.

Aufgrund der Umstellung auf das neue „Automatische Liegenschaftskataster-Informationssystem“ (ALKIS) sind die Zahlen mit Stand 31.12.2016 und davor nur sehr eingeschränkt miteinander vergleichbar.

Für den eiligen Leser

Bevölkerungsentwicklung				
Indikator	Wert 2022	Wert 2023	Veränderung zum Vorjahr	Quelle
Bevölkerungszahl	57.394	57.905	+511	LSN*
Geburten	570	539	-31	LSN*
Sterbefälle	868	937	+69	LSN*
Wanderungssaldo	387	935	+548	LSN*
Altenquotient	41	41	0	LSN*
Jugendquotient	24	24	0	LSN*
Anteil ausländischer Bevölkerung	16,0%	17,5%	+1,5%	EMA

* siehe Hinweis zu den Angaben des LSN!

Wirtschaft und Arbeitsmarkt				
Indikator	Wert 2022	Wert 2023	Veränderung zum Vorjahr	Quelle
Sozialversicherungspfl. Beschäftigte	26.183	26.342	+159	BA
Pendlersaldo	5.079	5.011	-68	BA
Arbeitslosenquote Stadt	8,7 %	8,6 %	-0,1%	BA
Anzahl der Gewerbebetriebe	6.016	6.059	+43	Stadt
Kaufkraft	1.362,6 Mio. €	1.442,5 Mio. €	+79,9 Mio.€	GfK
Kaufkraft pro EW	23.790 €	25.134 €	+1.334 €	GfK
Einzelhandelszentralität	163,3%	162,9%	-0,4%	GfK
Gästekünfte	64.244	109.078	+44.834	LSN
Übernachtungen	119.816	202.249	+82.433	LSN

Flächennutzung und Gebäude				
Indikator	Wert 2022	Wert 2023	Veränderung zum Vorjahr	Quelle
Bestand an Wohngebäuden	13.802	13.865	+63	LSN
Genehm. für den Wohnungsneubau	36	35	-1	Stadt

Infrastruktur und Bildung				
Indikator	Wert 2022	Wert 2023	Veränderung zum Vorjahr	Quelle
Kindergartenplätze	1.674	1.784	+110	Stadt
Kinderkrippenplätze	448	448	0	Stadt
Schülerzahl	8.088	8.095	+7	Stadt
Plätze in Alten- und Pflegeheimen	1.119	1.119	0	LK
Besucher Theater**	21.612**	29.222	+7.610	Stadt
Besucher Museum	23.763***	19.001	-4.762	Stadt
Besucher Stadtbücherei	33.432*	53.162	+19.730	Stadt
Besucher Jugendmusikschule	1.253	1.119	-134	Stadt
Besucher Jugendkunstschule/ ab 2021/22= VHS: junger Kunstraum	60	60	0	Stadt
VHS - Anmeldungen (inges.)*	2.216	4.078	+1.862	Stadt
Besucher Bäder****	39.745	86.246	+46.501	Stadt

* aufgrund der Corona Pandemie nur eingeschränkte Öffnungszeiten / eingeschränkte Angebote oder nur eingeschränkte / keine Kursangebote!

** Start in die Saison 2021/22 mit eingeschränktem Platzangebot, aber wegen Corona-Pandemie sehr vorsichtiges Verhalten der Besucher und auch Ausfall von Vorstellungen.

*** Mai - September freier Eintritt

**** Hallenbad: ganzjährig geschlossen wegen Corona-Auflagen und Sanierung / Erweiterung

1 | Bevölkerungsentwicklung

Entwicklung der Einwohnerzahl	4
Natürliche Bevölkerungsentwicklung	5
Wanderungen über die Grenzen der Stadt Hameln	6
Zuzüge und Fortzüge	7
Altersstruktur der Bevölkerung - Hameln im Vergleich zu Niedersachsen	8
Altersstruktur der ausländischen Einwohner in Hameln	8
Altersstruktur der Bevölkerung - Alten- und Jugendquotient	9
Bevölkerungspyramide Einwohner mit Hauptwohnsitz	10
Bevölkerungsprognosen	11
Einwohner mit Hauptwohnsitz (HW) und Nebenwohnsitz (NW) in den statistischen Bezirken, Altersgruppen, deutsche und ausländische Einwohner, Einwohner mit Hauptwohnsitz	12
Einwohner mit Haupt- und Nebenwohnsitz in den statistischen Bezirken (Karte)	13
Einwohneranteil der unter 16-Jährigen an der Bevölkerung in den statistischen Bezirken (Karte)	14
Einwohneranteil der über 65-Jährigen an der Bevölkerung in den statistischen Bezirken (Karte)	15
Einwohner mit Hauptwohnsitz und Einwohnerdichte	16
Deutsche und ausländische Einwohner mit Hauptwohnsitz	16
Einwohnerdichte in den statistischen Bezirken (Karte)	17
Einwohner in den Ortsteilen mit Hauptwohnsitz (HW) und Nebenwohnsitz (NW)	18
Einwohnerentwicklung der Altstadt	19
Religionszugehörigkeit	19
Familienstand	19

1 | Bevölkerungsentwicklung

Entwicklung der Einwohnerzahl

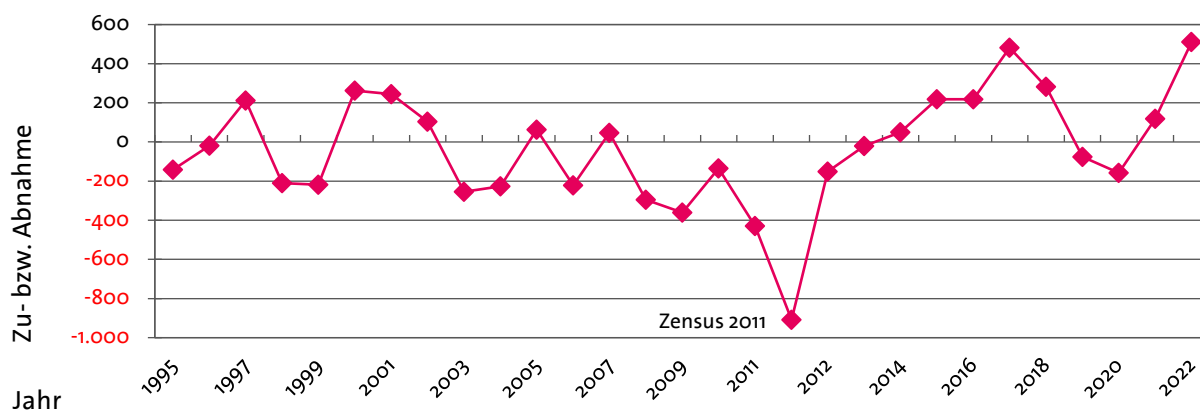
fortgeschriebene Wohnbevölkerung am Ort der Hauptwohnung ab 2011 auf der Basis des Zensus 2011 (Z)
vor 2011 auf der Basis der Volkszählung (VZ)

Quelle: LSN*

Stand: jeweils 31.12.

Jahr	Einwohnerzahl	Zu- bzw. Abnahme
1995	58.781	-142
1996	58.762	-19
1997	58.973	211
1998	58.762	-211
1999	58.544	-218
2000	58.807	263
2001	59.052	245
2002	59.156	104
2003	58.902	-254
2004	58.676	-226
2005	58.739	63
2006	58.517	-222
2007	58.563	46
2008	58.267	-296
2009	57.906	-361
2010	57.771	-135
2011	57.342	-429
Zensus 2011	56.433	-909
2012	56.281	-152
2013	56.260	-21
2014	56.310	50
2015	56.529	219
2016	56.747	218
2017	57.228	481
2018	57.510	282
2019	57.434	-76
2020	57.276	-158
2021	57.394	118
2022	57.905	511

*siehe Hinweis zu den Angaben des LSN!



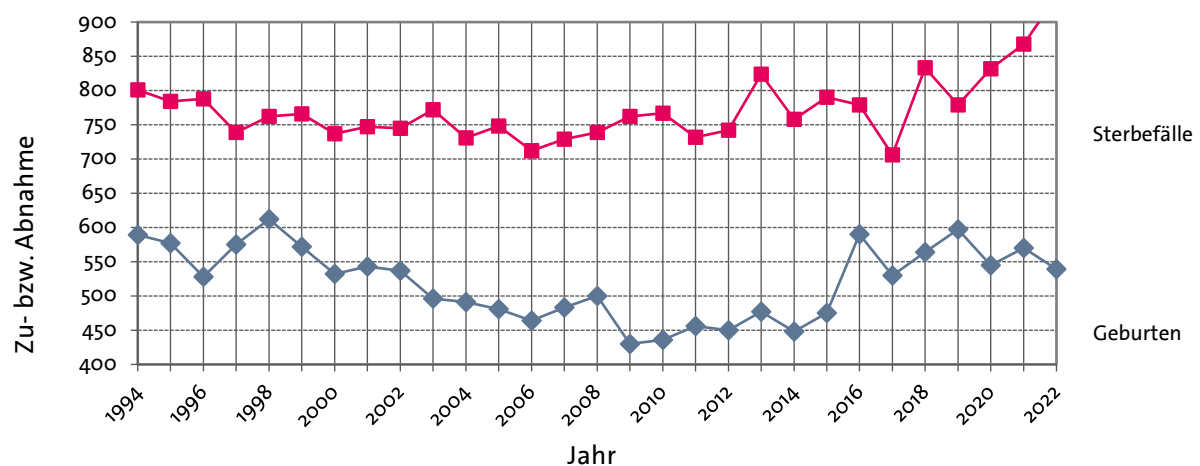
Natürliche Bevölkerungsentwicklung

Quelle: LSN*

Stand: jeweils 31.12.

Jahr	Geburten		Sterbefälle		Saldo absolut
	absolut	auf 1.000 EW	absolut	auf 1.000 EW	
1994	589	10,0	801	13,6	-212
1995	577	9,8	784	13,3	-207
1996	528	9,0	788	13,4	-260
1997	575	9,8	739	12,5	-164
1998	612	10,4	762	13,0	-150
1999	572	9,8	766	13,1	-194
2000	532	9,0	737	12,5	-205
2001	543	9,2	747	12,6	-204
2002	537	9,1	745	12,6	-208
2003	496	8,4	772	13,1	-276
2004	491	8,4	731	12,5	-240
2005	481	8,2	748	12,7	-267
2006	464	7,9	712	12,2	-248
2007	483	8,2	729	12,4	-246
2008	500	8,6	739	12,7	-239
2009	430	7,4	762	13,2	-332
2010	436	7,5	767	13,3	-331
2011 (Z)	456	8,0	732	12,8	-276
2012	450	7,9	742	13,0	-292
2013	477	8,5	824	14,6	-347
2014	448	8,0	758	13,5	-310
2015	475	8,4	790	14,0	-315
2016	590	10,4	779	13,7	-189
2017	530	9,3	706	12,3	-176
2018	564	9,8	833	14,5	-269
2019	597	10,4	779	13,6	-182
2020	545	9,5	832	14,5	-287
2021	570	9,9	868	15,1	-298
2022	539	9,3	937	16,2	-398

* siehe Hinweis zu den Angaben des LSN!



1 | Bevölkerungsentwicklung

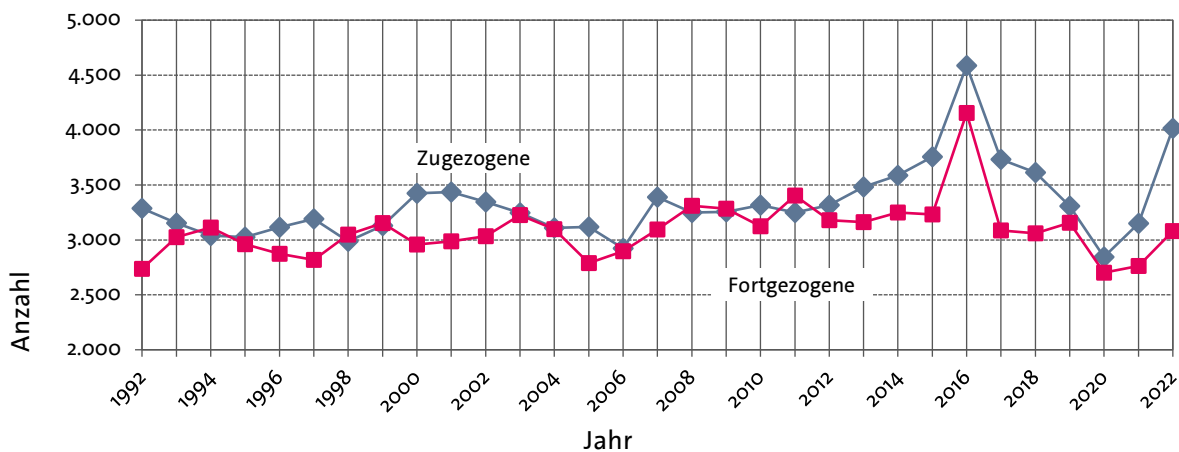
Wanderungen über die Grenzen der Stadt Hameln

Quelle: LSN*

Stand: jeweils 31.12.

Jahr	Zugezogene	Fortgezogene	Saldo
1992	3.286	2.736	550
1993	3.152	3.026	126
1994	3.039	3.113	-74
1995	3.026	2.961	65
1996	3.114	2.873	241
1997	3.192	2.817	375
1998	2.987	3.048	-61
1999	3.130	3.154	-24
2000	3.425	2.957	468
2001	3.435	2.986	449
2002	3.346	3.034	312
2003	3.247	3.225	22
2004	3.110	3.097	13
2005	3.119	2.790	329
2006	2.922	2.896	26
2007	3.389	3.096	293
2008	3.248	3.309	-61
2009	3.255	3.285	-30
2010	3.315	3.123	192
2011 (Z)	3.248	3.404	-156
2012	3.315	3.178	137
2013	3.482	3.162	320
2014	3.587	3.249	338
2015	3.756	3.231	525
2016	4.586	4.155	431
2017	3.734	3.085	649
2018	3.612	3.061	551
2019	3.307	3.155	152
2020	2.845	2.702	143
2021	3.151	2.764	387
2022	4.014	3.079	935

* siehe Hinweis zu den Angaben des LSN!



1 | Bevölkerungsentwicklung

Zuzüge nach Hameln

Quelle: EMA (Einwohner mit Hauptwohnsitz)

Zeitraum: 01.01. - 31.12.2022

Alters- klasse	Zugezogene		davon aus dem Landkreis Hameln- Pyrmont		davon aus dem übrigen Niedersachsen ohne Landkreis		davon aus den übrigen Bundesländern ohne Niedersachsen		davon aus dem Ausland		davon aus unbekannt	
	absolut	in %	absolut	in %	absolut	in %	absolut	in %	absolut	in %	absolut	in %
0-15	494	17,9	90	13,3	105	14,5	89	16,3	207	26,4	3	9,4
16-24	569	20,6	146	21,5	190	26,2	107	19,6	114	14,5	12	37,5
25-39	899	32,5	216	31,8	257	35,5	210	38,5	209	26,7	7	21,9
40-64	594	21,5	151	22,2	132	18,2	104	19,0	199	25,4	8	25,0
65 u. älter	209	7,6	76	11,2	40	5,5	36	6,6	55	7,0	2	6,3
gesamt	2.765	100,0	679	100,0	724	100,0	546	100,0	784	100,0	32	100,0
in %	100%		24,6%		26,2%		19,7%		28,4%		1,2%	
Frauen	1.437	52,0%										
Männer	1.328	48,0%										

Fortzüge aus Hameln

Quelle: EMA (Einwohner mit Hauptwohnsitz)

Zeitraum: 01.01.-31.12.2022

Alters- klasse	Fortgezogene		davon in den Landkreis Hameln- Pyrmont		davon in das übrige Niedersachsen ohne Landkreis		davon in die übrigen Bundesländer ohne Niedersachsen		davon in das Ausland		davon nach unbekannt	
	absolut	in %	absolut	in %	absolut	in %	absolut	in %	absolut	in %	absolut	in %
0-15	372	15,2	144	19,3	59	8,8	83	13,4	67	24,3	19	14,6
16-24	590	24,2	99	13,3	265	39,6	151	24,4	35	12,7	40	30,8
25-39	874	35,8	313	42,0	204	30,5	226	36,5	91	33,0	40	30,8
40-64	424	17,4	128	17,2	96	14,3	103	16,6	73	26,4	24	18,5
65 u. älter	180	7,4	62	8,3	45	6,7	56	9,0	10	3,6	7	5,4
gesamt	2.440	100,0	746	100,0	669	100,0	619	100,0	276	100,0	130	100,0
in %	100%		30,6%		27,4%		25,4%		11,3%		5,3%	
Frauen	1.175	48,2%										
Männer	1.265	51,8%										

1 | Bevölkerungsentwicklung

Altersstruktur der Bevölkerung - Hameln im Vergleich zu Niedersachsen

Quelle: LSN, Stand: 31.12.2022*

Altersgruppe von ... bis unter ... Jahre	insgesamt		Hameln absolut		in %	
	absolut	in %	männlich	weiblich	männlich	weiblich
0-15	8.476	14,6	4.308	4.168	15,6	13,8
15-25	5.989	10,3	3.165	2.824	11,5	9,3
25-40	9.937	17,2	4.906	5.031	17,8	16,6
40-65	19.191	33,1	9.194	9.997	33,3	33,0
65 u. älter	14.312	24,7	6.025	8.287	21,8	27,3
insgesamt	57.905	100,0	27.598	30.307	100,0	100,0
			47,7%	52,3%		

Altersgruppe von ... bis unter ... Jahre	insgesamt		Niedersachsen absolut		in %	
	absolut	in %	männlich	weiblich	männlich	weiblich
0-15	1.159.681	14,2	595.616	564.065	14,9	13,7
15-25	843.171	10,4	438.100	405.071	10,9	9,8
25-40	1.484.061	18,2	765.147	718.914	19,1	17,4
40-65	2.824.497	34,7	1.395.837	1.428.660	34,8	34,6
65 u. älter	1.828.832	22,5	815.122	1.013.710	20,3	24,5
insgesamt	8.140.242	100,0	4.009.822	4.130.420	100,0	100,0
			49,3%	50,7%		

Bevölkerung nach Altersgruppen in Prozent Hameln im Vergleich zu Niedersachsen

Hameln	14,6	10,3	17,2	33,1	24,7
Altersgruppe	0-15	15-25	25-40	40-65	65 u.
Nieder- sachsen	14,2	10,4	18,2	34,7	22,5

Altersstruktur der ausländischen Einwohner in Hameln

Quellen: AZR (ausländische Einwohner); LSN (alle Einwohner)*

Stand: 31.12.2022 (AZR)

Stand: 31.12.2022* (LSN)

Altersgruppe von ... bis unter ... Jahre	ausländische Einwohner	
	absolut	in %
0-16	2.438	22,5
16-18	271	2,5
18-25	1.007	9,3
25-35	1.897	17,5
35-45	1.792	16,5
45-55	1.488	13,7
55-65	927	8,6
65 u. älter	1.020	9,4
insgesamt	10.840	100,0
männlich	5.414	49,9
weiblich	5.413	49,9

zum Vergleich alle Einwohner*	
absolut	in %
9.039	15,6
1.135	2,0
4.291	7,4
6.734	11,6
6.469	11,2
6.956	12,0
8.969	15,5
14.312	24,7
57.905	100,0
27.598	47,7
30.307	52,3

* siehe Hinweis zu den Angaben des LSN!

Altersstruktur der Bevölkerung - Alten- und Jugendquotient

Quelle: LSN*

Stand: jeweils 31.12

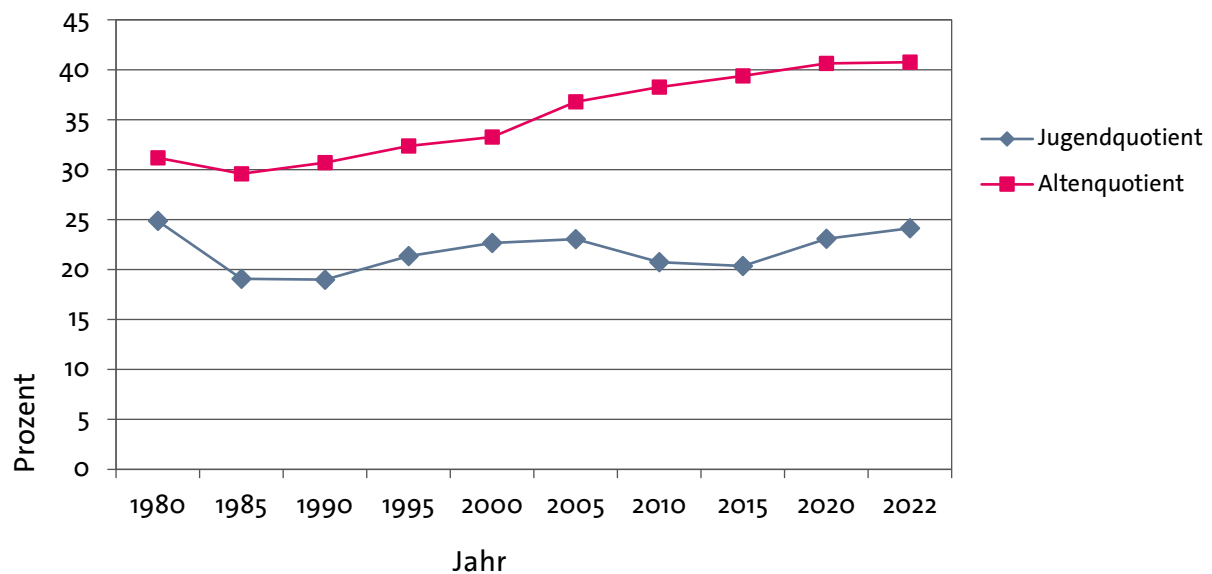
Altersgruppe von ... bis unter ... Jahre	1980	1985	1990	1995	2000	2005	2010	2015	2020	2022
0-15	9.305	7.133	7.428	8.163	8.548	8.465	7.537	7.203	8.076	8.476
15-60	34.534	33.678	35.406	34.679	33.352	33.181	32.809	31.699	30.828	30.752
60-65	2.884	3.706	3.701	3.565	4.363	3.572	3.523	3.689	4.156	4.365
65 u. älter	11.667	11.063	12.004	12.374	12.544	13.521	13.902	13.938	14.216	14.312
Insgesamt	58.390	55.580	58.539	58.781	58.807	58.739	57.771	56.529	57.276	57.905
Jugendquotient	25	19	19	21	23	23	21	20	23	24
Altenquotient	31	30	31	32	33	37	38	39	41	41

* siehe Hinweis zu den Angaben des LSN!

$$\text{Jugendquotient} = \frac{\text{Bevölkerung bis 15 J.}}{\text{Bevölkerung 15 - 64 J.}}$$

$$\text{Altenquotient} = \frac{\text{Bevölkerung ab 65 J.}}{\text{Bevölkerung 15 - 64 J.}}$$

Alten- und Jugendquotient



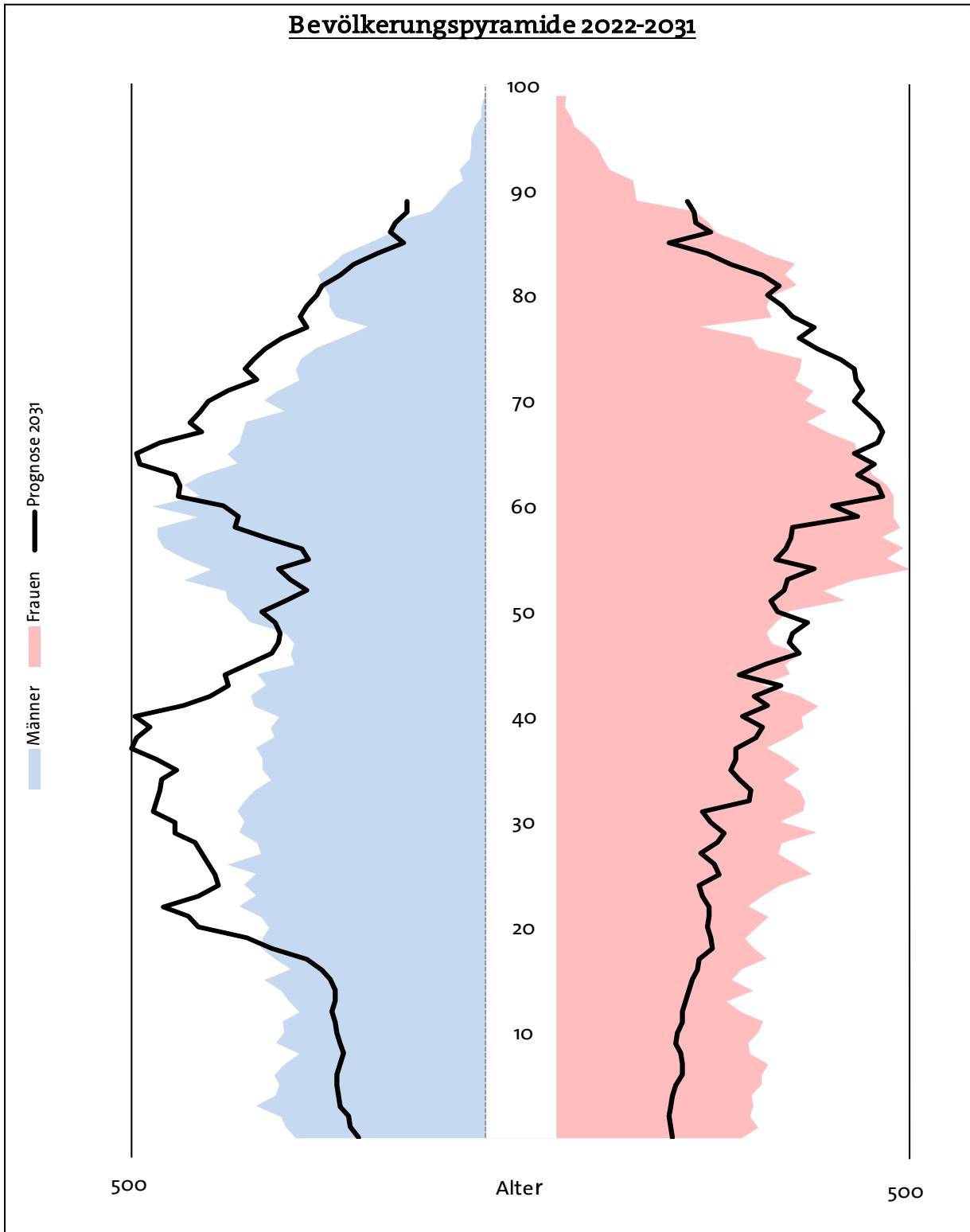
1 | Bevölkerungsentwicklung

Bevölkerungspyramide der Einwohner mit Hauptwohnsitz

Quelle: LSN*

Stand: 31.12.2022

* siehe Hinweis zu den Angaben des LSN!



Bevölkerungsprognosen

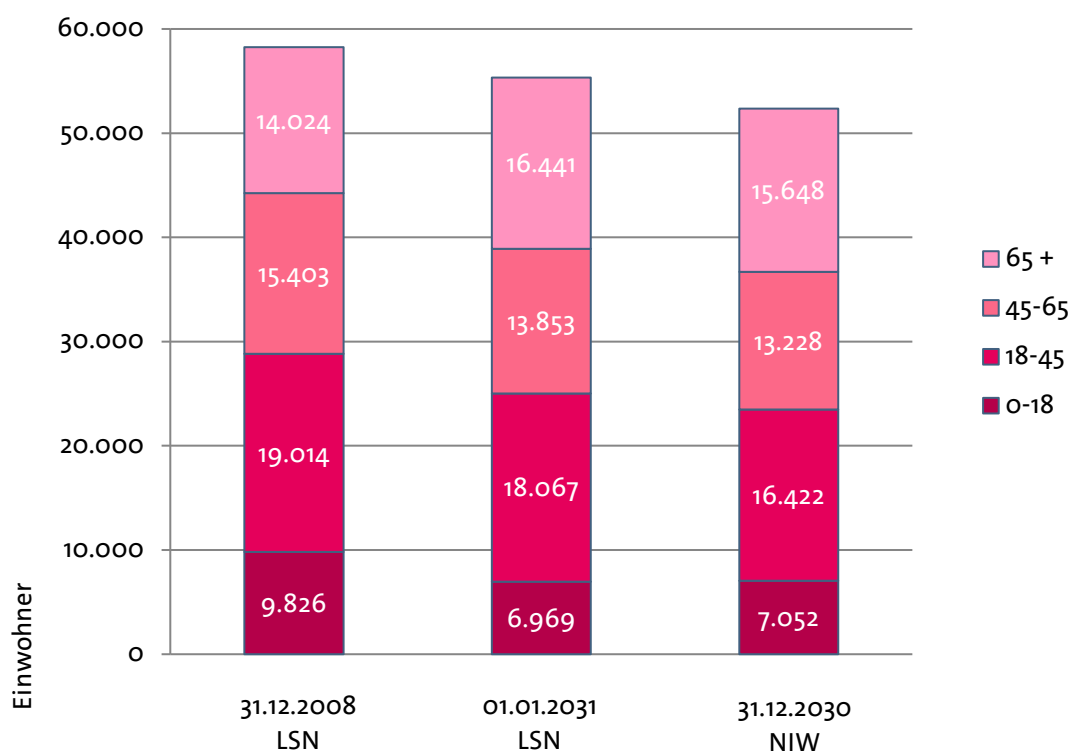
Bevölkerungszahlen nach Altersgruppen und Prognosen

Quelle: LSN & NIW

Alter	2008	2031		Veränderung absolut		Veränderung in %		Anteil in % 31.12.2008		Anteil in % 31.12.2031	
	LSN	LSN	NIW	LSN	NIW	LSN	NIW	LSN	LSN	NIW	
0-18	9.826	6.969	7.052	-2.857	-2.774	-29,1	-27,7	16,9	12,6	13,5	
18-45	19.014	18.067	16.422	-947	-2.592	-5,0	-13,4	32,6	32,7	31,4	
45-65	15.403	13.853	13.228	-1.550	-2.175	-10,1	-14,3	26,4	25,0	25,3	
65 +	14.024	16.441	15.648	2.417	1.624	17,2	11,7	24,1	29,7	29,9	
gesamt	58.267	55.330	52.350	-2.937	-5.917	-5,0	-10,1	100	100	100	

Einwohner nach Altersgruppen

am 31.12.2008 (Ist) und 01.01.2031 nach Prognosen LSN/NIW



Bewertung der Prognosen über die Daten des Einwohnermeldeamtes vom 31.12.2022

Quelle: EMA, LSN & NIW

Daten vom 31.12.2022	EMA	LSN	NIW
	60.064	56.174	54.766
Differenz absolut	0	-3.890	-5.298
Differenz in %	0	-6,48	-8,82

1 | Bevölkerungsentwicklung

Einwohner mit Hauptwohnsitz (HW) und Nebenwohnsitz (NW) in den statistischen Bezirken

Altersgruppen, deutsche und ausländische Einwohner; Einwohner mit Hauptwohnsitz

Quelle: EMA; Stand: 31.12.2022

Statistischer Bezirk	Altersgruppe von ... bis unter ... Jahre										Deutsche insgesamt		ausländ. EW insgesamt		Dt. u. ausl. EW insgesamt		EW mit HW absolut
	Nr.	0-16		16-25		25-40		40-65		65 u. älter		absolut	in %	absolut	in %	absolut	
1 Wangelist	387	13,0	215	7,2	392	13,2	1.037	34,8	946	31,8	2.730	91,7	247	8,3	2.977	4,9	2.948
2 West	655	12,7	430	8,3	887	17,2	1.737	33,6	1.459	28,2	4.467	86,4	701	13,6	5.168	8,5	5.111
3 Altstadt	324	15,1	246	11,5	539	25,1	677	31,6	359	16,7	1.476	68,8	669	31,2	2.145	3,5	2.110
4 Mitte	1.703	15,4	1.114	10,1	2.272	20,5	3.270	29,5	2.721	24,6	8.213	74,1	2.867	25,9	11.080	18,3	10.980
5 Wehl	639	15,9	350	8,7	724	18,0	1.234	30,6	1.084	26,9	3.405	84,5	626	15,5	4.031	6,6	3.996
6 Nord	714	14,8	388	8,0	853	17,6	1.499	31,0	1.380	28,5	4.015	83,1	819	16,9	4.834	8,0	4.782
7 Ost	1.145	15,1	715	9,4	1.473	19,4	2.642	34,8	1.622	21,4	6.009	79,1	1.588	20,9	7.597	12,5	7.539
8 Süd	197	13,2	160	10,7	317	21,2	482	32,2	342	22,8	1.056	70,5	442	29,5	1.498	2,5	1.488
9 Rohrsen	512	24,6	271	13,0	413	19,9	611	29,4	273	13,1	1.384	66,5	696	33,5	2.080	3,4	2.074
10 Afferde	791	15,5	497	9,7	878	17,2	1.815	35,5	1.138	22,2	4.365	85,3	754	14,7	5.119	8,4	5.082
11 Gr. Hilligsfeld	137	17,1	89	11,1	155	19,3	275	34,3	146	18,2	736	91,8	66	8,2	802	1,3	796
12 Halvestorf	113	11,2	71	7,0	149	14,7	386	38,1	294	29,0	977	96,4	36	3,6	1.013	1,7	999
13 Hastenbeck	241	15,7	156	10,2	255	16,6	511	33,4	369	24,1	1.311	85,6	221	14,4	1.532	2,5	1.525
14 Haverbeck	119	15,9	53	7,1	103	13,8	294	39,3	180	24,0	726	96,9	23	3,1	749	1,2	743
15 Holtensen	152	14,0	81	7,4	162	14,9	398	36,5	296	27,2	990	90,9	99	9,1	1.089	1,8	1.074
16 Klein Berkel	651	13,4	388	8,0	769	15,9	1.751	36,1	1.291	26,6	4.411	90,9	439	9,1	4.850	8,0	4.788
17 Kl. Hilligsfeld	23	16,5	16	11,5	14	10,1	57	41,0	29	20,9	122	87,8	17	12,2	139	0,2	139
18 Tündern*	360	13,5	389	14,6	411	15,5	942	35,4	557	20,9	2.473	93,0	186	7,0	2.659	4,4	2.638
19 Unsen	85	18,1	38	8,1	69	14,7	165	35,1	113	24,0	431	91,7	39	8,3	470	0,8	464
20 Wehrbergen	51	11,8	41	9,4	67	15,4	163	37,6	112	25,8	376	86,6	58	13,4	434	0,7	429
21 Welliehausen	61	16,8	26	7,1	37	10,2	161	44,2	79	21,7	358	98,4	6	1,6	364	0,6	359
Stadt Hameln	9.060	14,9	5.734	9,5	10.939	18,0	20.107	33,2	14.790	24,4	50.031	82,5	10.599	17,5	60.630	100,0	60.064
Kernstadt	5.377	14,8	3.403	9,4	7.065	19,4	11.541	31,7	8.967	24,7	28.641	78,8	7.712	21,2	36.353	60,0	36.006
Ortschaften	3.683	15,2	2.331	9,6	3.874	16,0	8.566	35,3	5.823	24,0	21.390	88,1	2.887	11,9	24.277	40,0	24.058

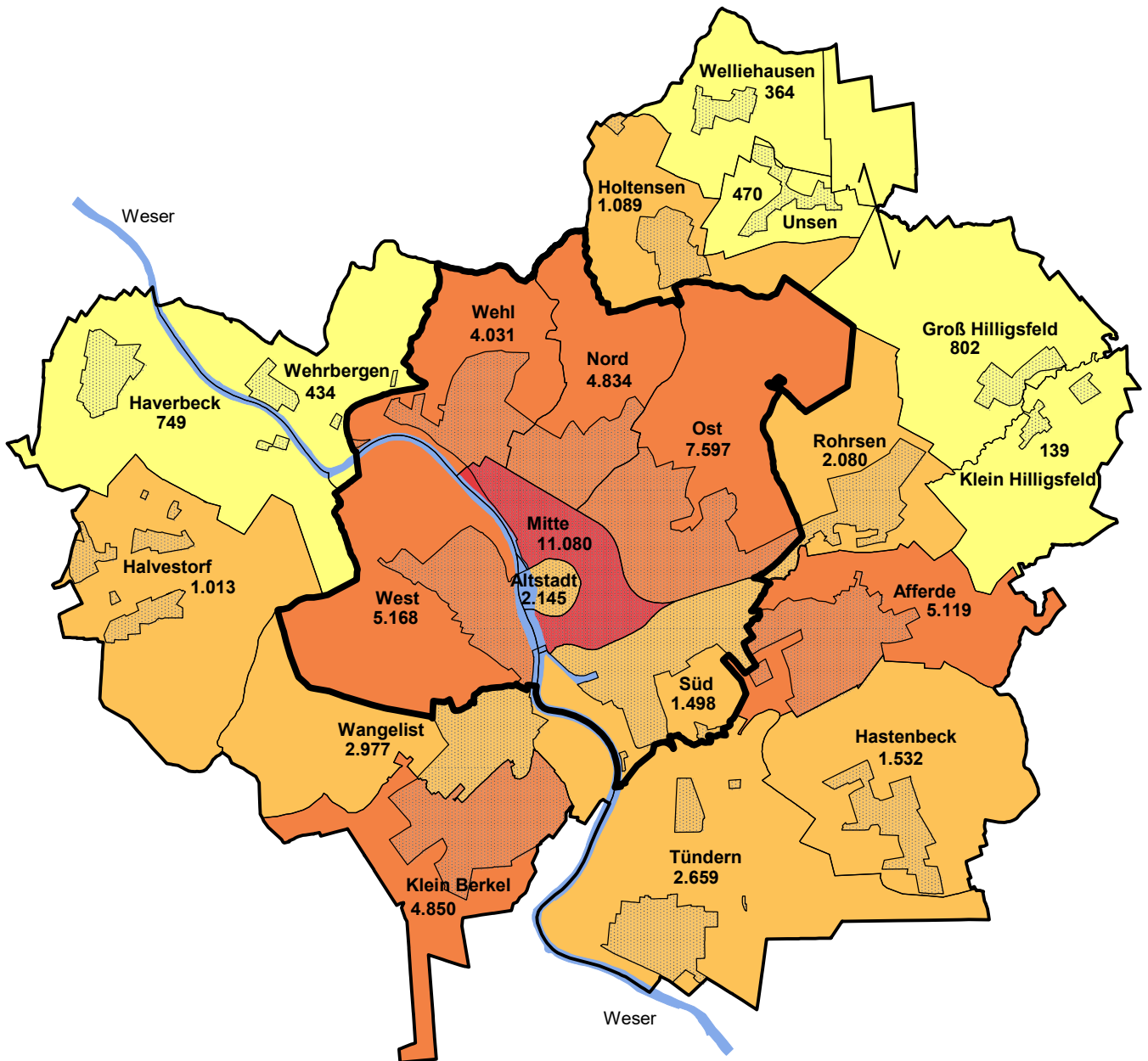
Die statistischen Bezirke Nr. 2 bis 8 bilden die Kernstadt, die übrigen Bezirke sind Ortschaften (1, 9, 10, 12, 13, 14, 16, 18, 20) bzw. Ortsteile (11, 17, 15, 19, 21).

* Die hohe Zahl an Jugendlichen in der Altersgruppe der 16-25-Jährigen ist auf die Jugendanstalt zurückzuführen (ca. 213 männliche Jugendliche)

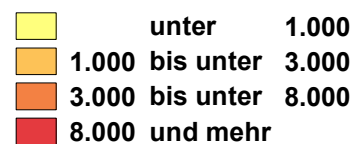
Einwohner mit Haupt- und Nebenwohnsitz in den statistischen Bezirken

Quelle: Meldedatei der Stadt Hameln

Stand: 31.12.2022



Einwohner in den statistischen Bezirken



Stadt Hameln gesamt: 60.630
 min.: 139 (Klein Hilligsfeld)
 max.: 11.080 (Mitte)

Die statistischen Bezirke West, Altstadt, Mitte, Wehl, Nord, Ost und Süd bilden die Kernstadt mit 36.353 Einwohnern.

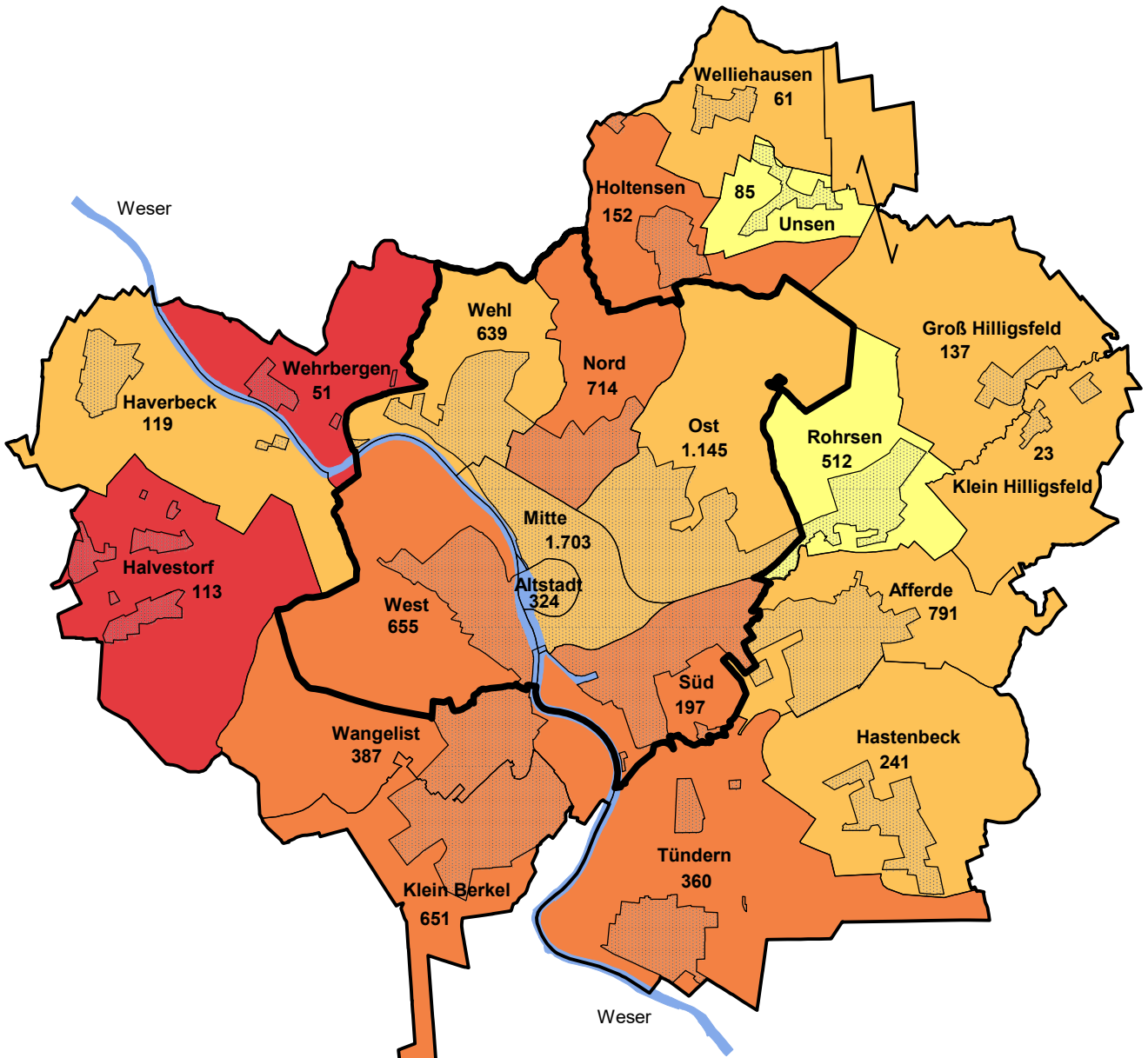
Vergleiche Tabelle:

"Einwohner mit Hauptwohnsitz (HW) und Nebenwohnsitz (NW) in den statistischen Bezirken"

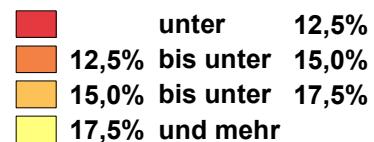
Einwohneranteil der unter 16-Jährigen an der Bevölkerung in den statistischen Bezirken

Quelle: Meldedatei der Stadt Hameln

Stand: 31.12.2022



Anteil der unter 16-Jährigen in %



Stadt Hameln Durchschnitt: 14,9 %
min.: 11,2 % (Halvestorf)
max.: 24,6 % (Rohrsen)

Die statistischen Bezirke West, Altstadt, Mitte, Wehl, Nord, Ost und Süd bilden die Kernstadt mit 36.535 Einwohnern.

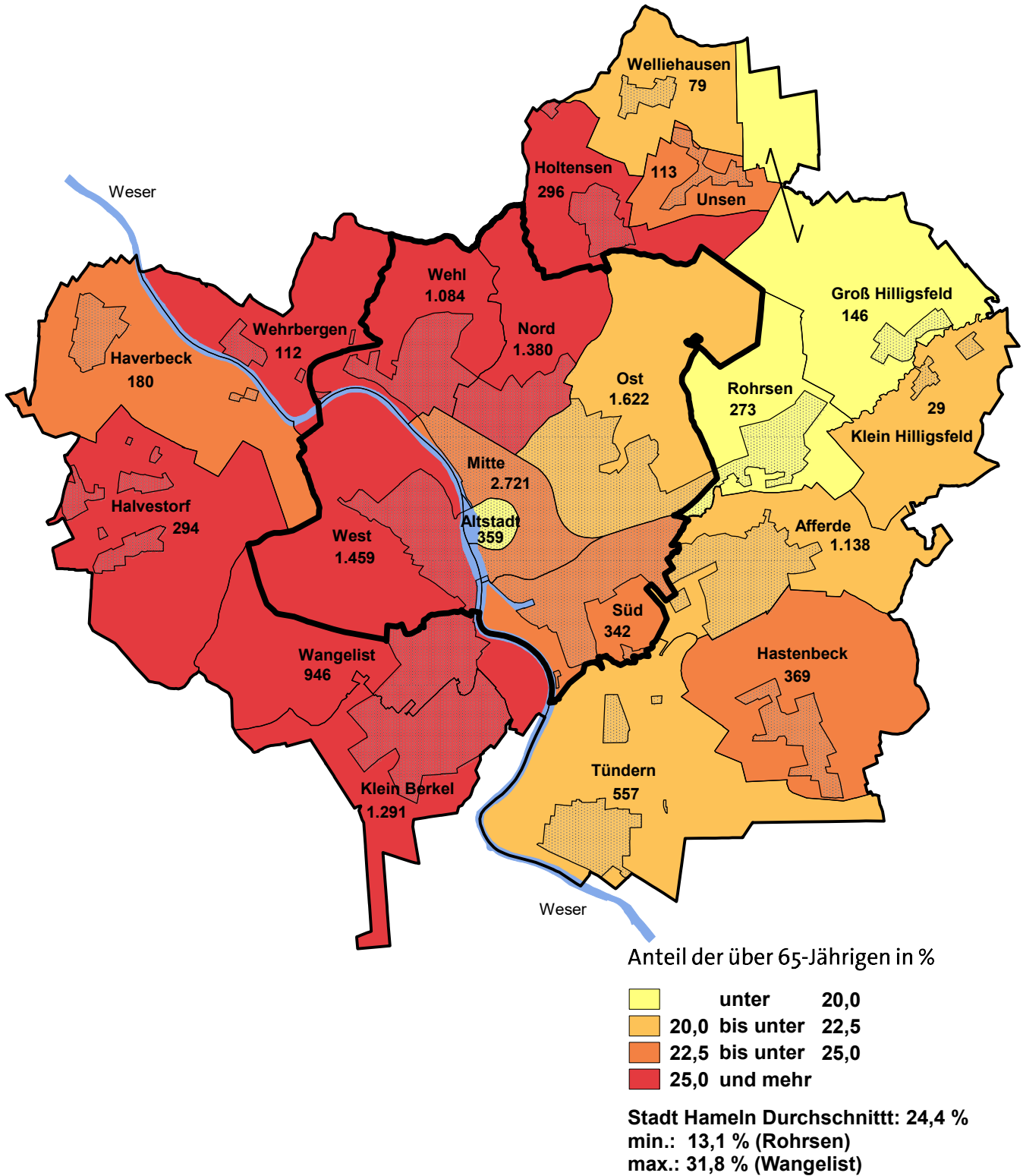
Vergleiche Tabelle:

"Einwohner mit Hauptwohnsitz (HW) und Nebenwohnsitz (NW) in den statistischen Bezirken"

Einwohneranteil der über 65-Jährigen an der Bevölkerung in den statistischen Bezirken

Quelle: Meldedatei der Stadt Hameln

Stand: 31.12.2022



Die statistischen Bezirke West, Altstadt, Mitte, Wehl, Nord, Ost und Süd bilden die Kernstadt mit 36.353 Einwohnern.

Vergleiche Tabelle:

"Einwohner mit Hauptwohnsitz (HW) und Nebenwohnsitz (NW) in den statistischen Bezirken"

1 | Bevölkerungsentwicklung

Einwohner mit Hauptwohnsitz und Einwohnerdichte
in den statistischen Bezirken

Quellen: Einwohner: EMA; Flächen: Abt. 52

Stand: jeweils 31.12.

Nr.	Statistischer Bezirk	EW		Zu- bzw. Abnahme		Fläche in km ²	EW pro km ²
		2021	2022	absolut	in %		
1	Wangelist	2.930	2.948	18	0,6	5,5	536
2	West	5.051	5.111	60	1,2	7,0	730
3	Altstadt	2.079	2.110	31	1,5	0,4	5.275
4	Mitte	10.829	10.980	151	1,4	2,2	4.991
5	Wehl	3.875	3.996	121	3,1	4,0	999
6	Nord	4.780	4.782	2	0,0	3,6	1.328
7	Ost	7.475	7.539	64	0,9	7,4	1.019
8	Süd	1.474	1.488	14	0,9	3,7	402
9	Rohrsen	1.996	2.074	78	3,9	4,1	506
10	Afferde	5.036	5.082	46	0,9	5,1	996
11	Groß Hilligsfeld	798	796	-2	-0,3	7,7	103
12	Halvestorf	1.012	999	-13	-1,3	7,2	139
13	Hastenbeck	1.517	1.525	8	0,5	6,7	228
14	Haverbeck	747	743	-4	-0,5	6,3	118
15	Holtensen	1.059	1.074	15	1,4	3,6	298
16	Klein Berkel	4.763	4.788	25	0,5	4,6	1.041
17	Klein Hilligsfeld	140	139	-1	-0,7	3,9	36
18	Tündern	2.673	2.638	-35	-1,3	10,6	249
19	Unsen	457	464	7	1,5	1,7	273
20	Wehrbergen	423	429	6	1,4	4,1	105
21	Welliehausen	361	359	-2,0	-0,6	3,2	112
Stadt Hameln		59.475	60.064	589	1,0	102,5	586
Prozent							

Deutsche und ausländische Einwohner
mit Hauptwohnsitz in den statistischen Bezirken

Quelle: EMA

Stand: jeweils 31.12.

2021		2022		Zu- bzw. Abnahme		Anteil
Deutsche	ausländ. EW	Deutsche	ausländ. EW	Deutsche	ausländ. EW	ausländ. EW in %
2.732	198	2.701	247	-31	49	9,1
4.421	630	4.411	700	-10	70	15,9
1.473	606	1.441	669	-32	63	46,4
8.222	2.607	8.116	2.864	-106	257	35,3
3.300	575	3.370	626	70	51	18,6
4.017	763	3.964	818	-53	55	20,6
6.052	1.423	5.951	1.588	-101	165	26,7
1.073	401	1.046	442	-27	41	42,3
1.356	640	1.378	696	22	56	50,5
4.337	699	4.329	753	-8	54	17,4
740	58	730	66	-10	8	9,0
981	31	963	36	-18	5	3,7
1.302	215	1.305	220	3	5	16,9
726	21	720	23	-6	2	3,2
985	74	975	99	-10	25	10,2
4.375	388	4.350	438	-25	50	10,1
124	16	122	17	-2	1	13,9
2.489	184	2.452	186	-37	2	7,6
431	26	425	39	-6	13	9,2
372	51	371	58	-1	7	15,6
354	7	353	6	-1	-1	1,7
49.862	9.613	49.473	10.591	-389	978	21,4
83,8%	16,2%	82,4%	17,6%	-0,01	0,10	

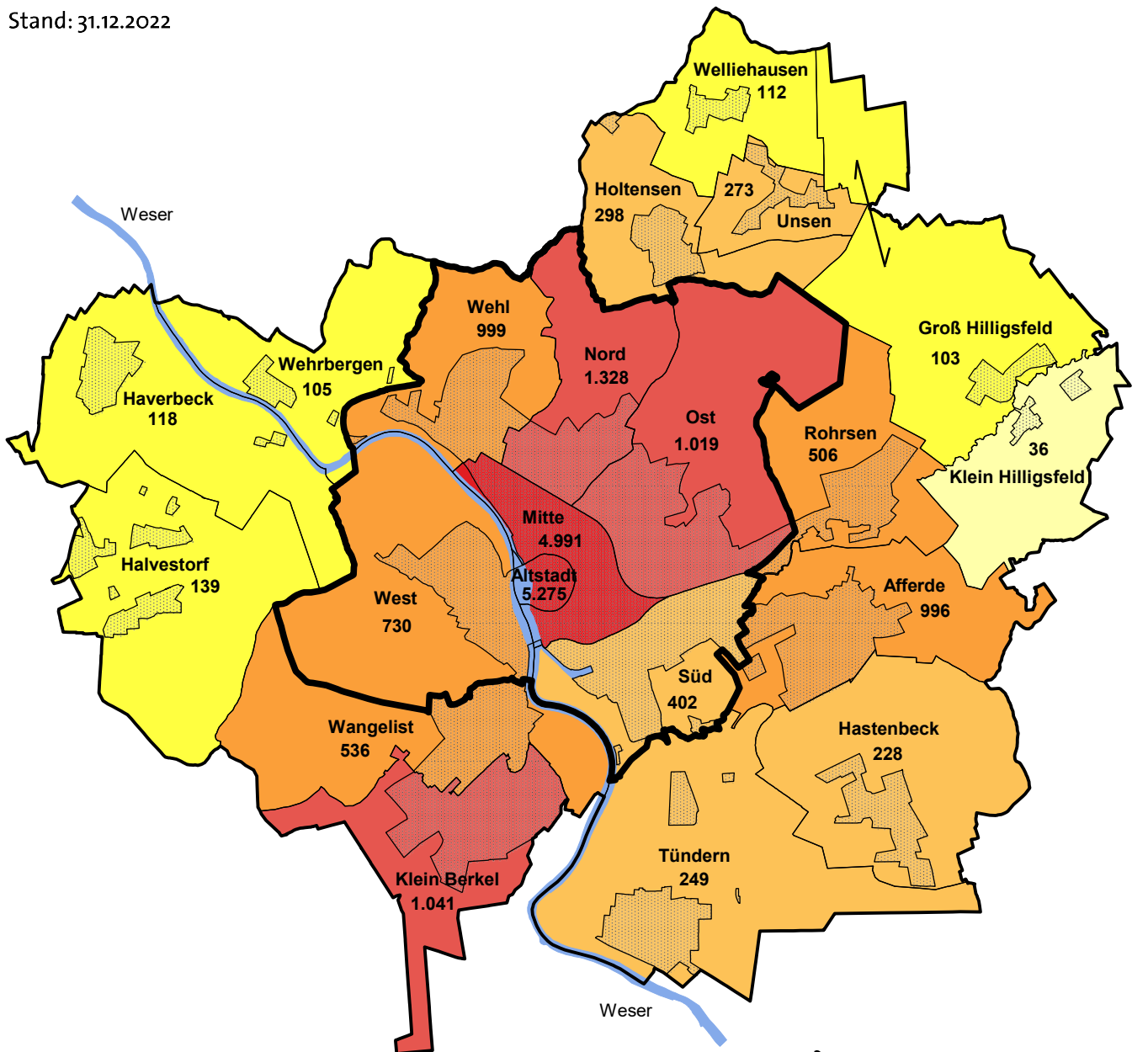
Einwohnerdichte in den statistischen Bezirken

Quellen:

Einwohner: Meldedatei der Stadt Hameln

Flächen: Abt. 52

Stand: 31.12.2022



EW pro km² in den statistischen Bezirken

	unter	100
	100 bis unter	200
	200 bis unter	500
	500 bis unter	1.000
	1.000 bis unter	2.500
	2.500 und mehr	

Stadt Hameln

Durchschnitt gesamt: 586

min.: 36 (Klein Hilligsfeld)

max.: 5.275 (Altstadt)

Vergleiche Tabelle:

"Einwohner mit Hauptwohnsitz, Flächen und Einwohnerdichte"

1 | Bevölkerungsentwicklung

Einwohner in den Ortsteilen mit Hauptwohnsitz (HW) und Nebenwohnsitz (NW)

Deutsche und ausländische Einwohner

Quelle: EMA

Stand: 31.12.2022

Ortsteil	deutsche Einwohner					ausländische Einwohner					alle Einwohner						alle Einwohner mit HW und NW			
	mit HW		mit NW		ges.	mit HW		mit NW		ges.	mit HW		mit NW		ges.	mit HW		mit NW		ges.
	männl.	weibl.	männl.	weibl.		männl.	weibl.	männl.	weibl.		männl.	weibl.	männl.	weibl.		männl.	weibl.	männl.	weibl.	
Hameln	13.281	15.018	194	148	28.641	3.875	3.824	4	1	7.704	17.156	18.842	35.998	198	149	347	17.354	18.991	36.345	
Afferde	2.068	2.260	15	21	4.364	368	385	0	1	754	2.436	2.645	5.081	15	22	37	2.451	2.667	5.118	
Groß Hilligsfeld	357	373	3	3	736	32	34	0	0	66	389	407	796	3	3	6	392	410	802	
Halvestorf	483	480	9	5	977	19	17	0	0	36	502	497	999	9	5	14	511	502	1.013	
Hastenbeck	646	658	2	4	1.310	98	124	1	0	223	744	782	1.526	3	4	7	747	786	1.533	
Haverbeck	351	369	3	3	726	10	13	0	0	23	361	382	743	3	3	6	364	385	749	
Holtensen	472	502	10	5	989	51	48	0	0	99	523	550	1.073	10	5	15	533	555	1.088	
Klein Berkel	2.110	2.238	32	29	4.409	223	226	0	1	450	2.333	2.464	4.797	32	30	62	2.365	2.494	4.859	
Klein Hilligsfeld	58	64	0	0	122	10	7	0	0	17	68	71	139	0	0	0	68	71	139	
Rohrsen	690	688	6	0	1.384	337	359	0	0	696	1.027	1.047	2.074	6	0	6	1.033	1.047	2.080	
Tündern	1.292	1.162	8	13	2.475	129	57	0	0	186	1.421	1.219	2.640	8	13	21	1.429	1.232	2.661	
Unsen	200	225	3	3	431	21	18	0	0	39	221	243	464	3	3	6	224	246	470	
Wangelist	1.264	1.440	16	13	2.733	130	112	0	0	242	1.394	1.552	2.946	16	13	29	1.410	1.565	2.975	
Wehrbergen	179	192	2	3	376	29	29	0	0	58	208	221	429	2	3	5	210	224	434	
Welliehausen	173	180	2	3	358	2	4	0	0	6	175	184	359	2	3	5	177	187	364	
Stadt Hameln	23.624	25.849	305	253	50.031	5.334	5.257	5	3	10.599	28.958	31.106	60.064	310	256	566	29.268	31.362	60.630	

Einwohnerentwicklung der Altstadt

Deutsche und ausländische Einwohner, Haupt- und Nebenwohnsitz

Quelle: EMA

Stand	Einwohner insgesamt	davon		davon		davon		davon	
		Deutsche	in %	ausl. EW	in %	mit HW	in %	mit NW	in %
31.12.2000	2.493	1.875	75,2	618	24,8	2.335	93,7	158	6,3
31.12.2002	2.408	1.818	75,5	590	24,5	2.280	94,7	128	5,3
31.12.2004	2.271	1.802	79,3	469	20,7	2.141	94,3	130	5,7
31.12.2006	2.197	1.771	80,6	426	19,4	2.069	94,2	128	5,8
31.12.2008	2.081	1.693	81,4	388	18,6	1.959	94,1	122	5,9
31.12.2010	2.047	1.649	80,6	398	19,4	1.992	97,3	55	2,7
31.12.2011	2.014	1.612	80,0	402	20,0	1.970	97,8	44	2,2
31.12.2012	2.071	1.642	79,3	429	20,7	2.020	97,5	51	2,5
31.12.2013	2.114	1.659	78,5	455	21,5	2.072	98,0	42	2,0
31.12.2014	2.110	1.632	77,3	478	22,7	2.066	97,9	44	2,1
31.12.2015	2.105	1.607	76,3	498	23,7	2.058	97,8	47	2,2
31.12.2016	2.186	1.601	73,2	585	26,8	2.135	97,7	51	2,3
31.12.2017	2.149	1.572	73,2	577	26,8	2.101	97,8	48	2,2
31.12.2018	2.180	1.549	71,1	631	28,9	2.140	98,2	40	1,8
31.12.2019	2.190	1.551	70,8	639	29,2	2.160	98,6	30	1,4
31.12.2020	2.121	1.523	71,8	598	28,2	2.089	98,5	32	1,5
31.12.2021	2.109	1.503	71,3	606	28,7	2.079	98,6	30	1,4
31.12.2022	2.152	1.441	67,0	669	31,1	2.110	98,0	42	2,0

Religionszugehörigkeit

Religionszugehörigkeit der Einwohner der Stadt Hameln 31.12.2022 (Auswahl)

Quelle: EMA

evangelisch-lutherisch 35,12 %, römisch-katholisch 9,76 %

Familienstand

Familienstand der Einwohner der Stadt Hameln 31.12.2022

Quelle: EMA

verheiratet 40,01 %, ledig 40,13 %, verwitwet 7,77 %, geschieden 8,66 %, Lebenspartnerschaften 0,05 %

2 | Wirtschaft und Arbeitsmarkt

Die größten Betriebe in Hameln	22
Anzahl der bestehenden Gewerbebetriebe in Hameln	22
Betriebe des verarbeitenden Gewerbes	22
Sozialversicherungspflichtig Beschäftigte am Arbeits- und Wohnort Hameln	23
Sozialversicherungspflichtig Beschäftigte am Arbeitsort Hameln nach Wirtschaftsabschnitten und ausgewählten Merkmalen	23
Entwicklung der sozialversicherungspflichtig Beschäftigten (Zeitreihe)	24
Arbeitslosenquoten - Jahresdurchschnitte in % nach ausgewählten Regionen	25
Arbeitslose in der Stadt Hameln nach ausgewählten Merkmalen - in Jahresdurchschnitten	25
Arbeitslose in der Region Hameln - in Jahresdurchschnitten	25
Kaufkraft-Kennziffern	26
Realsteuerhebesätze, Haushalt, Verschuldung	26
Übernachtungen in Hameln im Vergleich zu Niedersachsen	27
Tourismus, Tagungsmöglichkeiten	27
Bestand an Personenkraftwagen	28
Pkw-Bestand nach Kraftstoff- und Schadstoffgruppen	28
Anzahl der Pkw pro 1.000 Einwohner (mit HW) in den statistischen Bezirken (Karte)	29
Bestand an Pkw in der BRD	29
Pkw-Bestand nach Kraftstoff- und Schadstoffgruppen (Diagramm)	29

2 | Wirtschaft und Arbeitsmarkt

Die größten Betriebe in Hameln (ab 200 Beschäftigte)

Quelle: eigene Abfrage bei den Betrieben oder Internetangaben; Stand: September 2023

Betriebe	Beschäftigte
Postbank Gruppe (inkl. Teilkonzernen)	über 1.500
Paritätische Lebenshilfe Schaumburg-Weserbergland GmbH	1.000 - 1.500
Stadtverwaltung Hameln	1.000 - 1.500
Landkreis Hameln-Pyrmont	900 - 1.000
Sana Klinikum	900 - 1.000
DRK-Kreisverband Weserbergland e. V.	900 - 1.000
Siegfried Hameln	500 - 600
Jugendanstalt Hameln	400 - 500
Volvo Construction Equipment ABG Allg. Baumaschinen GmbH	400 - 500
REINTJES GmbH	400 - 500
Tönebönstiftung	300 - 400
Finanzamt Hameln	300 - 400
MEWA Textil-Service	300 - 400
Agentur für Arbeit Hameln	300 - 400
CW Niemyer (insgesamt)	300 - 400
Sparkasse Hameln-Weserbergland	200 - 300
Kaminski	200 - 300

Anzahl der bestehenden Gewerbebetriebe* in Hameln

Quelle: Stadt Hameln, Abt. Ordnung und Straßenverkehr; Stand: 31.12.2022

Gewerbebetriebe	6.059
-----------------	--------------

* gemäß § 14 der Gewerbeordnung bei der Stadt Hameln angemeldete Gewerbebetriebe

Enthalten sind auch Betriebe, die nicht mehr existieren, jedoch nicht abgemeldet worden sind.

In Hameln wurden im Dezember 2022 insgesamt 5.624 Selbständige, Gewerbetreibende, Landwirte und Betreiber einer Photovoltaikanlage erfasst. Die Betreiber einer Photovoltaikanlage werden bei den Finanzämtern als Gewerbetreibende geführt, dies sind insgesamt 529. (Quelle: Finanzamt Hameln-Holzminden)

Betriebe des Verarbeitenden Gewerbes*

Quelle: LSN, Stand: 30.09.

2021		2022	
Anzahl Betriebe	tätige Personen	Anzahl Betriebe	tätige Personen
30	3.171	30	3.278

* sowie die Bergbau (ohne Baugewerbe) und Gewinnung von Steinen und Erden. Basis: WZ 2008

Sozialversicherungspflichtig Beschäftigte am Arbeits- und Wohnort Hameln

Quelle: Bundesagentur für Arbeit; Stand: 30.06.2022

am Arbeitsort	am Wohnort	Einpendler	Auspender	wohnt u. arbeitet am Ort*	Pendler- saldo
26.342	21.331	14.263	9.266	12.065	5.011

* sozialversicherungspflichtig Beschäftigte am Wohnort minus Auspendler

Sozialversicherungspflichtig Beschäftigte am Arbeitsort Hameln

nach Wirtschaftsabschnitten

Quelle: LSN (nach Auswertung der Beschäftigungsstatistik der Bundesagentur für Arbeit); Stand: 30.06.2022

Wirtschaftsabschnitt (WZ 2008)		Beschäftigte Hameln				Nieder- sachsen in %
		gesamt Anzahl	in %	männlich in %	weiblich in %	
A	Land-, Forst- und Fischereiwirtschaft	77	0,3	0,2	0,1	1,4
B-F	Produzierendes Gewerbe	5.125	19,5	15,5	4,0	28,7
B-E	Verarb. Gewerbe, Bergbau, sonst. Industrie	3.750	14,2	11,0	3,3	22,0
B	Bergbau u. Gewinnung v. Steinen u. Erden	.	*	*	*	0,2
C	Verarbeitendes Gewerbe	3.441	13,1	9,9	3,1	20,2
D	Energieversorgung	.	*	*	*	0,7
E	Wasserversorgung, Abwasser, Abfallentsorgung, Bes.v. Umweltverschmutz.	296	1,1	1,0	0,1	0,8
F	Baugewerbe	1.375	5,2	4,5	0,7	6,7
G-U	Dienstleistungsbereiche	21.140	80,3	31,9	48,3	69,9
G-I	Handel, Verkehr und Lagerei, Gastgewerbe	5.038	19,1	9,5	9,7	22,5
G	Handel, Instandhaltung u. Reparatur von Kfz.	3.267	12,4	5,3	7,1	14,2
H	Verkehr und Lagerei	1.057	4,0	2,9	1,1	5,4
I	Gastgewerbe	714	2,7	1,2	1,5	2,9
J-U	Sonstige Dienstleistungen	16.102	61,1	22,5	38,7	47,5
J-N	Erbringung von Unternehmensdienstleistungen	6.753	25,6	12,4	13,3	17,5
J-L	Information, Versicherung u. Wohnungswesen	3.545	13,5	6,5	7,0	5,2
J	Information und Kommunikation	783	3,0	2,1	0,9	2,1
K	Erbringung von Finanz- u. Versicherungsdienstl.	2.581	9,8	4,2	5,6	2,4
L	Grundstücks- und Wohnungswesen	181	0,7	0,2	0,5	0,7
M+N	Erbringung v. freiberufl./techn. u. sonst. Dienstl.	3.208	12,2	5,9	6,3	12,3
M	Erbringung freiberufl./techn./wissenschl. Dienstl.	1.318	5,0	1,9	3,1	6,1
N	Erbringung sonstigen wirtschaftlichen Dienstl.	1.890	7,2	4,0	3,1	6,2
O-U	Erbringung von öffentlichen u. privaten Dienstl.	9.349	35,5	10,1	25,4	30,0
O-Q	Öffentl. Verwaltung, Verteidigung, Sozialwesen	7.836	29,7	8,2	21,5	26,6
O	Öffentl. Verwaltung, Verteidigung, Sozialvers.	2.103	8,0	3,3	4,6	6,2
P	Erziehung und Unterricht	1.154	4,4	1,5	2,9	3,9
Q	Gesundheits- und Sozialwesen	4.579	17,4	3,5	13,9	16,5
R-U	Sonstige Dienstleistungen	1.513	5,7	1,8	3,9	3,4
R	Kunst, Unterhaltung und Erholung	176	0,7	0,2	0,4	0,9
S	Sonstigen Dienstleistungen	1.308	5,0	1,6	3,4	2,4
T	Private Haushalte	29	0,1	0,0	0,1	0,1
U	Exterritoriale Organisation und Körperschaften	-	-	-	-	0,0
Z	ohne Angabe	-	-	-	-	0,0
A-Z	Insgesamt (einschl. ohne Angabe)	26.342	100,0	47,6	52,4	100,0
	davon nach ausgewählten Merkmalen			12.531	13.811	

* Zahlenwert unbekannt oder aus Geheimhaltungsgründen nicht veröffentlicht.

Die 26.342 Beschäftigten arbeiten in 1.749 Betriebsstätten (Quelle: Bundesagentur für Arbeit; Stand: 30.06.2022)

Entwicklung der sozialversicherungspflichtig Beschäftigten

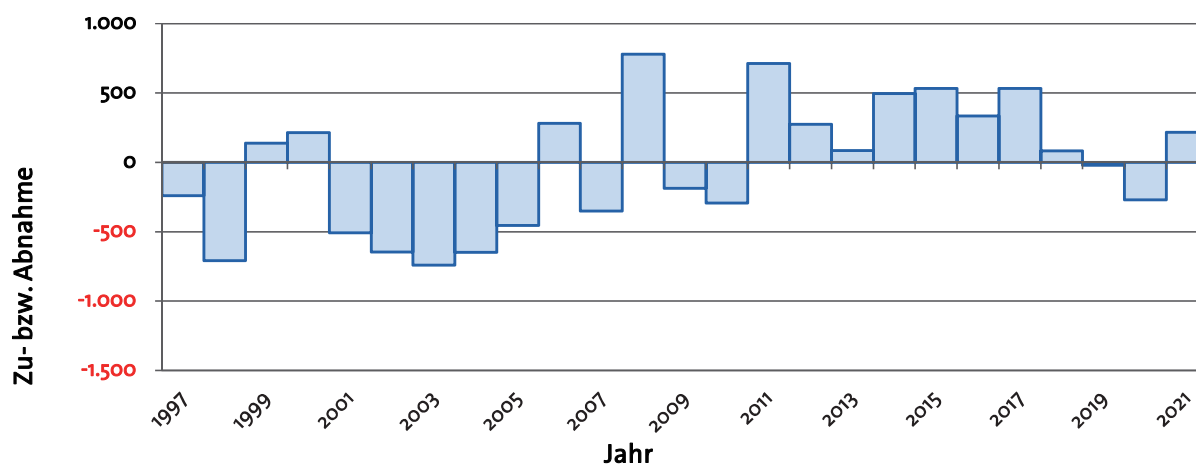
am Arbeitsort Hameln

Quelle: LSN (nach Auswertung der Beschäftigungsstatistik der Bundesagentur für Arbeit)

Stand: jeweils 30.06.

Jahr	Zahl der Beschäftigten	Veränderung zum Vorjahr
1997	26.331	-241
1998	25.622	-709
1999	25.760	138
2000	25.974	214
2001	25.466	-508
2002	24.821	-645
2003	24.080	-741
2004	23.431	-649
2005	22.977	-454
2006	23.258	281
2007	22.907	-351
2008	23.686	779
2009	23.498	-188
2010	23.206	-292
2011	23.918	712
2012	24.193	275
2013	24.279	86
2014	24.776	497
2015	25.308	532
2016	25.642	334
2017	26.175	533
2018	26.258	83
2019	26.237	-21
2020	25.966	-271
2021	26.183	217
2022	26.342	159

Sozialversicherungspflichtig Beschäftigte am Arbeitsort Hameln Veränderungen zum Vorjahr



Arbeitslosenquoten* - Jahresdurchschnitte in % nach ausgewählten Regionen

Quelle: Statistik-Service-Nordost der Bundesagentur für Arbeit

Jahr	2017	2018	2019	2020	2021	2022
Stadt Hameln	8,6%	8,1%	7,9%	8,6%	8,7%	8,6%
Region Hameln**	6,8%	6,3%	6,1%	6,8%	6,6%	6,5%

* Bezogen auf alle zivilen Erwerbspersonen

** Kundenaggregat: Stadt Hameln, Flecken Aerzen, Flecken Coppenbrügge, Emmerthal, Stadt Hessisch Oldendorf, Flecken Salzhemmendorf

Arbeitslose in der Stadt Hameln nach ausgewählten Merkmalen in Jahresdurchschnitten

Quelle: Bundesagentur für Arbeit

Jahr	insgesamt	davon Männer	davon Frauen	darunter Ausländer/innen	darunter unter 25 J.	darunter Langzeit-arbeitslose
2018	2.391	1.368	1.023	796	212	991
	100%	57%	43%	33%	9%	41%
2019	2.328	1.330	997	813	227	839
	100%	57%	43%	35%	10%	36%
2020	2.583	1.479	1.104	937	260	885
	100%	57%	43%	36%	10%	34%
2021	2.592	1.460	1.132	984	198	1.140
	100%	56%	44%	38%	8%	44%
2022	2.559	1.399	1.161	1.099	221	1.050
	100%	55%	45%	43%	9%	41%

Arbeitslose in der Region Hameln**

in Jahresdurchschnitten

Quelle: Bundesagentur für Arbeit

Jahr	insgesamt	davon Männer	davon Frauen	darunter Ausländer/innen	darunter 15 bis unter 25 J.	darunter Langzeit-arbeitslose
2018	12.034	6.714	5.320	3.008	1.331	4.362
	100%	56%	44%	25%	11%	36%
2019	11.300	6.347	4.953	2.790	1.239	3.873
	100%	56%	44%	25%	11%	34%
2020	12.359	7.059	5.299	3.091	1.401	3.892
	100%	57%	43%	25%	11%	31%
2021	11.907	6.746	5.161	3.109	1.194	4.747
	100%	57%	43%	26%	10%	40%
2022	11.942	6.479	5.464	3.960	1.232	4.390
	100%	54%	46%	33%	10%	37%

** umfasst: Stadt Hameln, Flecken Aerzen, Flecken Coppenbrügge, Gemeinde Emmerthal, Stadt Hessisch Oldendorf, Flecken Salzhemmendorf, Jobcenter Holzminden und Schaumburg.

Seit 2004 wird die Arbeitslosendefinition auch auf den Personenkreis des SGB III und des SGB II angewandt.

Kaufkraft-Kennziffern für die Stadt Hameln

Quelle: GfK GeoMarketing GmbH

Stand: 2023

Einwohnerzahl 01.01.2022	57.394
Kaufkraft Summe	1.442,5 Mio. €
Kaufkraft pro Einwohner	25.134 €
Kaufkraft Index pro Einwohner (Deutschland=100)	95,7%
Einzelhandelsrelevante Kaufkraft Summe	384,3 Mio. €
Einzelhandelsrelevante Kaufkraft pro Einwohner	6.695 €
Einzelhandelsrelevante Kaufkraft Index pro Einwohner (Deutschland=100)	100,4%
Einzelhandelsumsatz Summe	520,9 Mio. €
Einzelhandelsumsatz pro Einwohner	9.076 €
Einzelhandelsumsatz Index pro Einwohner (Deutschland=100)	163,6%
Einzelhandelszentralität (Deutschland=100)	162,9%

Realsteuerhebesätze in der Stadt Hameln

Quelle: Abt. 14 -Finanzen-; Haushaltssatzung 2023

	Stadt Hameln
Grundsteuer A	515%
Grundsteuer B	600%
Gewerbesteuer	455%

Haushalt der Stadt Hameln

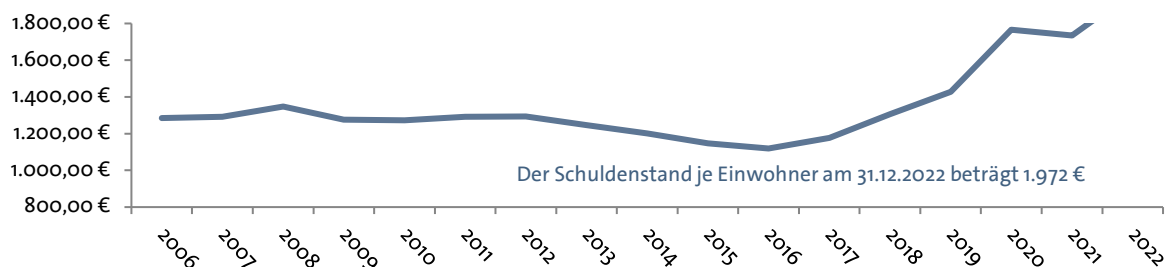
Quelle: Abt. 14 -Finanzen-; 2. Nachtragshaushaltssatzung 2022/2023 für das Jahr 2023

Ergebnishaushalt	ordentliche Erträge	147.439.460 €
	ordentliche Aufwendungen	170.414.450 €
Finanzhaushalt	Einzahlungen insgesamt	190.005.690 €
	Auszahlungen insgesamt	216.421.540 €

Verschuldung der Stadt Hameln

Quelle: Abt. 14 -Finanzen-

Schuldenstand je Einwohner 2006 - 2022



Übernachtungen in Hameln im Vergleich zu Niedersachsen

Beherbergungsbetriebe mit mindestens 10 Betten und geöffnete Campingplätze mit mindestens 10 Stellplätzen

Quelle: LSN

Gebietsstand: 01.11.2021

Stadt Hameln	2020	in %	2021	in %	2022	in %
Beherbergungsbetriebe*	22		23		25	
Schlafgelegenheiten angeboten*	1.436		1.682		1.917	
Gästeankünfte	60.419	100,0%	64.244	100,0%	109.078	100,0%
darunter Ausländer	5.195	8,6%	5.478	8,5%	12.680	11,6%
Gästeübernachtungen	106.628	100,0%	119.816	100,0%	202.249	100,0%
darunter Ausländer	8.399	7,9%	8.487	7,1%	21.570	10,7%
durchschn. Auslastung der Schlafgelegenheiten		21,4%		20,1%		29,0%
durchschn. Aufenthaltsdauer	1,8 Tage		1,9 Tage		1,9 Tage	

*Betriebe und Schlafgelegenheiten in Jahreszeile: Jahreswert gleich Jahresdurchschnittswert auf Gemeindeebene.

Doppelbetten zählen als 2 Schlafgelegenheiten, für Camping wird 1 Stellplatz in 4 Schlafgelegenheiten umgerechnet.

Niedersachsen	2020	in %	2021	in %	2022	in %
Beherbergungsbetriebe*	4.560		4.225		5.104	
Schlafgelegenheiten angeboten*	310.854		297.689		365.936	
Gästeankünfte	8.720.791	100,0%	8.918.346	100,0%	13.648.005	100,0%
darunter Ausländer	594.033	6,8%	541.388	6,1%	1.269.806	9,3%
Gästeübernachtungen	30.036.477	100,0%	32.029.620	100,0%	43.255.683	100,0%
darunter Ausländer	1.782.852	5,9%	1.602.621	5,0%	3.268.253	7,6%
durchschn. Auslastung der Schlafgelegenheiten		28,7%		30,4%		32,9%
Durchschn. Aufenthaltsdauer	3,4 Tage		3,6 Tage			3,2 Tage

*Betriebe und Schlafgelegenheiten in Jahreszeile: Jahreswert gleich Jahresdurchschnittswert auf Gemeindeebene.

Doppelbetten zählen als 2 Schlafgelegenheiten, für Camping wird 1 Stellplatz in 4 Schlafgelegenheiten umgerechnet.

Tourismus

105 Gastgeber mit 1.850 Betten, 202.249 Übernachtungen (laut LSKN), ca. 3,4 Mio. Tagesgäste,

Jugendherberge, Jugendgästehaus, 2 Campingplätze, Wohnmobilplatz.

Historische Altstadt, Rattenfänger-Freilichtspiele, Musical "Rats", Weserschiffahrt,

Weser-Radweg, Weserbergland, Straße der Weserrenaissance, Deutsche Fachwerkstraße,

Deutsche Märchenstraße.

Tagungsmöglichkeiten

Weserbergland-Zentrum (bis 700 Personen), Rattenfänger-Halle (bis 2.700 Personen),

Altes Hallenbad, Lalu - HefeHof, Sumpflume, tlw. in größeren Betrieben (z. B. BHW, Stadtwerke), weitere

Tagungsmöglichkeiten in den Hamelner Hotels und versch. städtischen Gebäuden (z. B. Theater oder

Schulmensen).

2 | Wirtschaft und Arbeitsmarkt

Bestand an Personenkraftwagen (private und gewerbliche Pkw)

in den statistischen Bezirken der Stadt Hameln

Quellen: Pkw: Kraftfahrt-Bundesamt; Einwohner: EMA

Stand: jeweils 01.01.

Statistischer Bezirk	Personenkraftwagen/1.000 Einwohner				
	2019	2020	2021	2022	2023
Wangelist*	636	643	667	665	654
West	521	526	533	533	533
Altstadt	434	426	442	451	442
Mitte	433	447	465	466	461
Wehl	483	480	488	485	473
Nord	495	494	500	508	501
Ost	466	476	480	487	479
Süd	822	849	937	902	905
Rohrsen	474	535	463	493	492
Afferde	596	605	606	598	593
Gr. Hilligsfeld	591	593	611	627	621
Halvestorf	702	725	711	726	743
Hastenbeck	658	656	636	634	641
Haverbeck	702	720	741	718	740
Holtensen	650	659	666	666	640
Klein Berkel	619	632	638	651	644
Kl. Hilligsfeld	632	628	640	629	597
Tündern	598	605	621	608	607
Unsen	587	599	594	608	586
Wehrbergen	616	589	618	638	622
Welliehausen	820	807	802	809	769
Stadt Hameln	535	544	552	555	549
Pkw absolut**	31.903	32.415	32.779	32.987	32.959

*ab 2017 wird Wangelist als Ortschaft gerechnet, davor wurde Wangelist zu Hameln gerechnet.

**ohne die Pkw's, die räumlich nicht zugeordnet werden konnten: 2019 = 3, 2020 + 2021 = 4, 2022 = 3, 2023 = 3

Pkw-Bestand nach Kraftstoff- und Schadstoffgruppen

in den statistischen Bezirken der Stadt Hameln

Quellen: Pkw: Kraftfahrt-Bundesamt; Stand: jeweils 01.01.

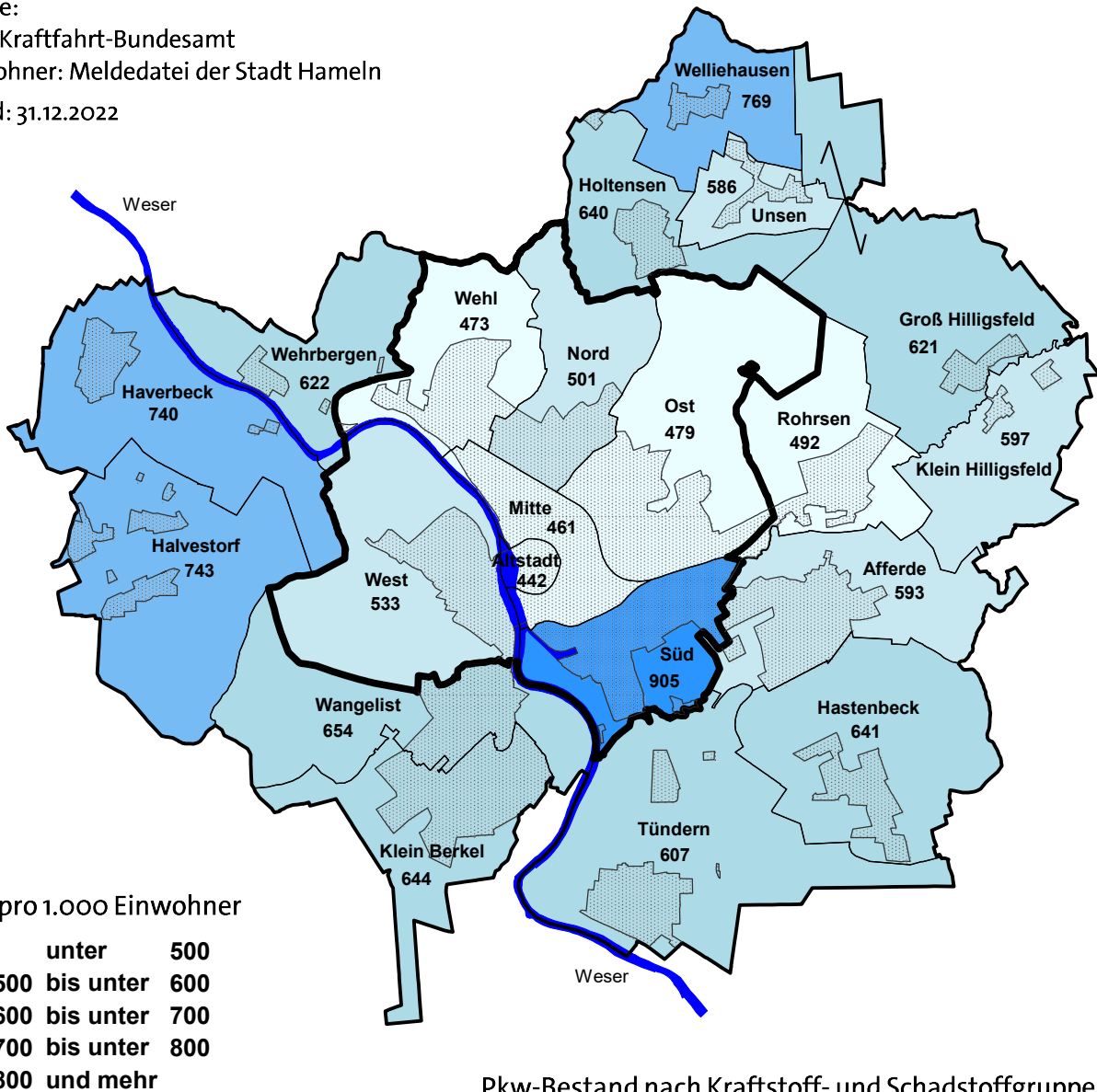
Benzin		Diesel		Elektro		Hybride ^x		Sonstige ^{xx}	
2022	2023	2022	2023	2022	2023	2022	2023	2022	2023
1.339	1.321	505	473	29	48	50	59	25	27
1.917	1.925	660	642	21	50	74	88	18	19
573	557	289	252	22	36	48	81	6	7
3.378	3.324	1.435	1.397	51	82	133	204	53	59
1.398	1.384	423	419	18	33	28	42	13	13
1.784	1.751	547	529	21	33	49	58	25	23
2.581	2.536	930	900	39	59	67	88	24	27
700	649	480	465	37	59	101	160	11	14
549	550	360	359	16	25	52	81	7	5
2.100	2.059	774	764	32	49	87	122	17	19
321	325	163	151	4	6	4	5	8	7
506	499	199	194	10	25	14	17	6	7
666	660	262	263	16	27	14	22	4	5
355	351	163	170	4	10	9	13	5	6
492	470	182	177	6	12	15	18	10	10
2.220	2.150	735	748	42	61	76	99	28	25
57	55	25	21	2	3	2	2	2	2
1.159	1.139	401	383	18	31	34	37	12	12
189	187	81	73	2	3	2	6	4	3
202	195	59	57	2	4	5	10	2	1
175	170	99	82	6	8	11	15	1	1
22.661	22.257	8.772	8.519	398	664	875	1.227	281	292

^x Hybrid- und Plug-in-Hybrid-Fahrzeuge

^{xx} Versch. Antriebsenergiearten: Vielstoffantriebe, Flüssig-, Erdgas, Methan inkl. Mischbetrieb mit Benzin, Brennstoffzellen/Wasserstoff, Ethanol, Unbekannte/Andere

Anzahl der Personenkraftwagen pro 1.000 Einwohner (mit Hauptwohnsitz) in den statistischen Bezirken

Quelle:
 Pkw: Kraftfahrt-Bundesamt
 Einwohner: Meldedatei der Stadt Hameln
 Stand: 31.12.2022



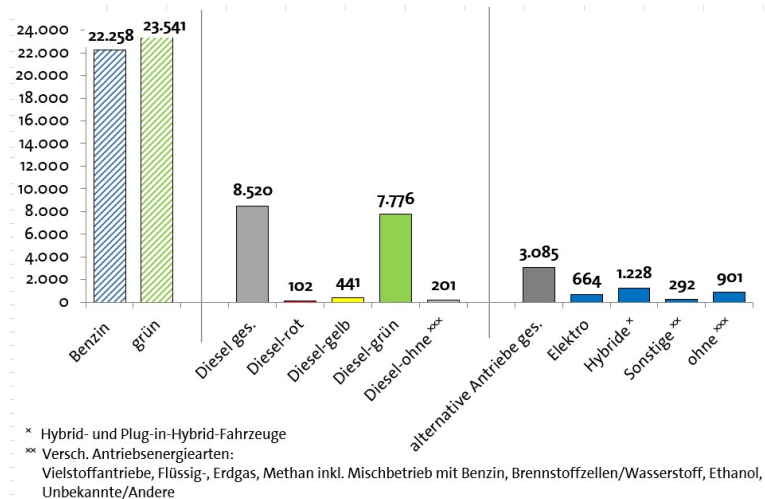
Stadt Hameln gesamt: 549 Pkw
 min.: Altstadt: 442 Pkw
 max.: Süd: 905 Pkw

Bestand an Pkw in der BRD

Quellen:
 Pkw: Kraftfahrt-Bundesamt
 EW: Statist. Bundesamt
 Stand: 31.12.2022

Pkw	48.763.036
Einwohner	84.358.845
Pkw/1.000 EW	578

Pkw-Bestand nach Kraftstoff- und Schadstoffgruppen



Vergleiche nebenstehende Tabelle: "Bestand an Personenkraftwagen"

3 | Flächennutzung und Gebäude

Flächen der tatsächlichen Nutzung in den Ortsteilen	32
Flächen nach Nutzungsarten der tatsächlichen Nutzung Hameln im Vergleich zu Niedersachsen	33
Bestand an Wohngebäuden und Wohnungen in Wohngebäuden	34
Bestand an Wohnungen in Wohn- und Nichtwohngebäuden	34
Erteilte Genehmigungen für den Wohnungsneubau	35

3 | Flächennutzung und Gebäude

Flächen der tatsächlichen Nutzung in den Ortsteilen

Quelle: Auszug aus den Geobasisdaten der Niedersächsischen Vermessungs- und Katasterverwaltung, LGLN Hameln; (Angaben der Flächen sind gerundet!)

Stand: 31.12.2022

Ortsteil	Gebäude- und Freiflächen		Betriebsflächen		Erholungsflächen		Verkehrsflächen		Landwirtschaftsflächen		Waldflächen		Wasserflächen		Flächen anderer Nutzung		Gesamtfläche	
	in ha	in %	in ha	in %	in ha	in %	in ha	in %	in ha	in %	in ha	in %	in ha	in %	in ha	in %	in %	in ha
Hameln*	629	18,5	214	6,3	184	5,4	380	11,2	555	16,3	1.303	38,4	101	3,0	30	0,9	33,2	3.398
Afferde	118	21,7	49	9,1	20	3,8	53	9,8	198	36,6	94	17,4	7	1,3	2	0,3	5,3	541
Gr. Hilligsfeld	29	4,3	0	0,0	3	0,4	38	5,5	519	76,2	87	12,8	5	0,8	0	0,0	6,7	681
Halvestorf	44	6,2	2	0,2	9	1,2	34	4,8	241	33,9	379	53,2	3	0,4	0	0,0	7,0	712
Hastenbeck	47	7,1	17	2,6	8	1,2	26	4,0	356	53,4	190	28,5	21	3,2	1	0,1	6,5	667
Haverbeck	36	5,6	10	1,5	4	0,6	40	6,3	427	67,3	98	15,4	20	3,1	1	0,2	6,2	635
Holtensen	42	11,5	1	0,2	3	0,9	21	5,8	220	60,4	76	21,0	1	0,2	0	0,0	3,5	363
Klein Berkel	116	26,6	14	3,2	16	3,6	39	8,9	213	48,8	32	7,3	7	1,5	0	0,0	4,3	436
Kl. Hilligsfeld	11	3,0	14	3,7	3	0,8	23	5,9	249	65,0	80	20,9	3	0,8	0	0,0	3,7	383
Rohrsen	40	10,1	22	5,5	10	2,5	33	8,3	184	47,1	99	25,4	4	1,0	1	0,1	3,8	391
Tündern	95	9,0	28	2,7	21	2,0	67	6,4	459	43,5	219	20,7	156	14,8	9	0,8	10,3	1.054
Unsen	19	11,7	1	0,5	1	0,6	10	5,9	133	80,0	0	0,2	2	1,0	0	0,0	1,6	166
Wehrbergen	17	4,1	1	0,3	3	0,8	26	6,6	240	60,1	92	23,1	11	2,7	9	2,2	3,9	399
Welliehausen	19	4,6	1	0,2	6	1,4	21	5,2	100	24,6	258	63,4	2	0,5	0	0,0	4,0	406
Stadt Hameln	1.262	12,3	374	3,7	290	2,8	812	7,9	4.095	40,0	3.008	29,4	342	3,3	52	0,5	100,0	10.234

* beinhaltet die Flächen der Ortschaft Wangelist

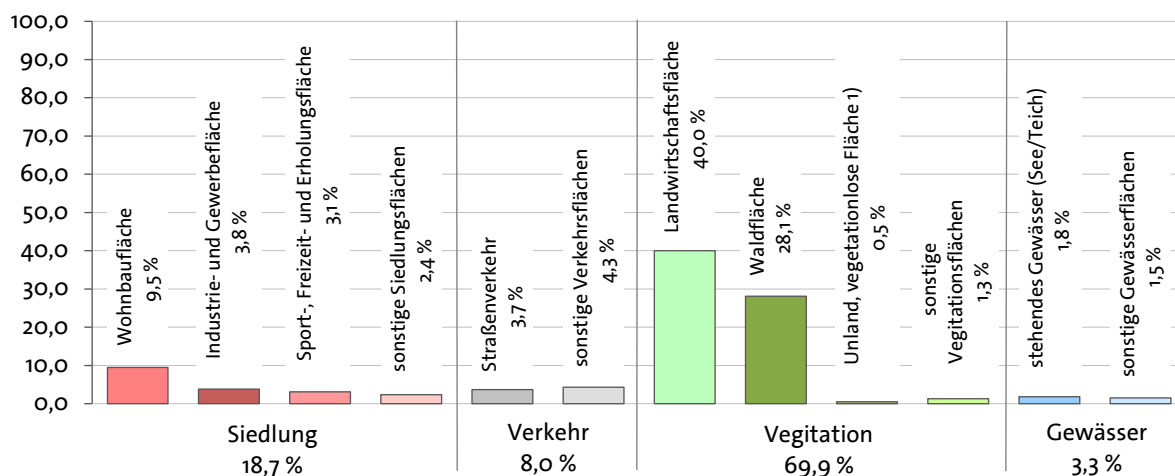
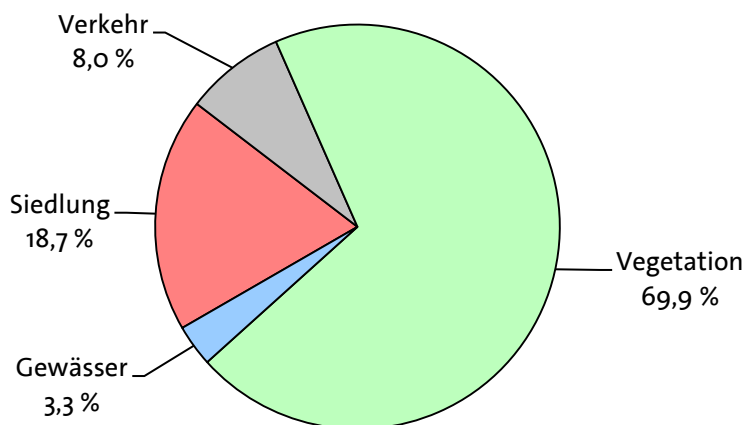
Flächen nach Nutzungsarten der tatsächlichen Nutzung

Hameln im Vergleich zu Niedersachsen

Quellen: LSN; Stand: 31.12.2022

tatsächliche Nutzung	Hameln		Niedersachsen
	in ha	in %	in %
Siedlung	1.921	18,7	9,5
- Wohnbaufläche	971	9,5	4,4
- Industrie- und Gewerbefläche	391	3,8	1,7
- Sport-, Freizeit- und Erholungsfläche	318	3,1	1,1
Verkehr	820	8,0	5,2
- Straßenverkehr	378	3,7	2,8
Vegetation	7.169	69,9	83,2
- Landwirtschaftsfläche	4.102	40,0	57,8
- Waldfläche	2.882	28,1	21,7
- Heide	-	0,0	0,5
- Moor	-	0,0	1,1
- Unland, vegetationlose Fläche 1)	52	0,5	0,6
Gewässer	342	3,3	2,1
- stehendes Gewässer (See/Teich)	187	1,8	0,7
nachr. Siedlungs- u. Verkehrsfläche (o.Berg-/Tagebau)	2.731	26,6	14,3
Bodenfläche insgesamt	10.253	100,0	100,0

1) Enthält militärisches Übungsgelände



3 | Flächennutzung und Gebäude

Bestand an Wohngebäuden und Wohnungen in Wohngebäuden

Quelle: LSN (Fortschreibung auf der Basis der Gebäude- und Wohnungszählung 1987)

Stand: 31.12.

Jahr	Gebäude (inkl. Wohnheime)	Zunahme zum Vorjahr	Wohnungen	Zunahme zum Vorjahr	
2006	13.122	36	30.734	48	
2007	13.153	31	30.765	31	
2008	13.207	54	30.841	76	
2009	13.265	58	30.904	63	
2010	13.319	54	30.961	57	
2011	13.537	218	30.048	-913	ab 2012
2012	13.568	31	30.083	35	Fortschreibung
2013	13.597	29	30.146	63	basierend auf den
2014	13.627	30	30.211	65	endgültigen
2015	13.651	24	30.299	88	Ergebnissen der
2016	13.683	32	30.318	19	Gebäude- und
2017	13.708	25	30.365	47	Wohnungszählung
2018	13.736	28	30.387	22	2011
2019	13.772	36	30.483	96	
2020	13.802	30	30.538	55	
2021	13.802	-	30.538	0	
2022	13.865	63	30.773	235	

Bestand an Wohnungen in Wohn- und Nichtwohngebäuden

Quelle: LSN (Fortschreibung auf der Basis der Gebäude- und Wohnungszählung 1987)

Stand: 31.12.

Jahr	Wohnungen (inkl. Wohnheime)	Zunahme zum Vorjahr	Einwohner*	Einwohner pro Wohnung	
2006	31.388	49	58.517	1,86	
2007	31.419	31	58.563	1,86	
2008	31.505	86	58.267	1,85	
2009	31.567	62	57.906	1,83	
2010	31.627	60	57.771	1,83	
2011	31.152	-475	56.433	1,81	ab 2012
2012	31.189	37	56.281	1,80	Fortschreibung
2013	31.253	64	56.260	1,80	basierend auf den
2014	31.315	62	56.310	1,80	endgültigen
2015	31.404	89	56.529	1,80	Ergebnissen der
2016	31.423	19	56.812	1,81	Gebäude- und
2017	31.474	51	57.228	1,82	Wohnungszählung
2018	31.493	19	57.510	1,83	2011
2019	31.587	94	57.434	1,82	
2020	31.645	58	57.276	1,81	
2021	31.645	-	57.394	1,81	
2022	31.883	238	57.905	1,82	

(EW ab 2011 auf Basis des Zensus 2011)

* siehe Hinweis zu den Angaben des LSN!

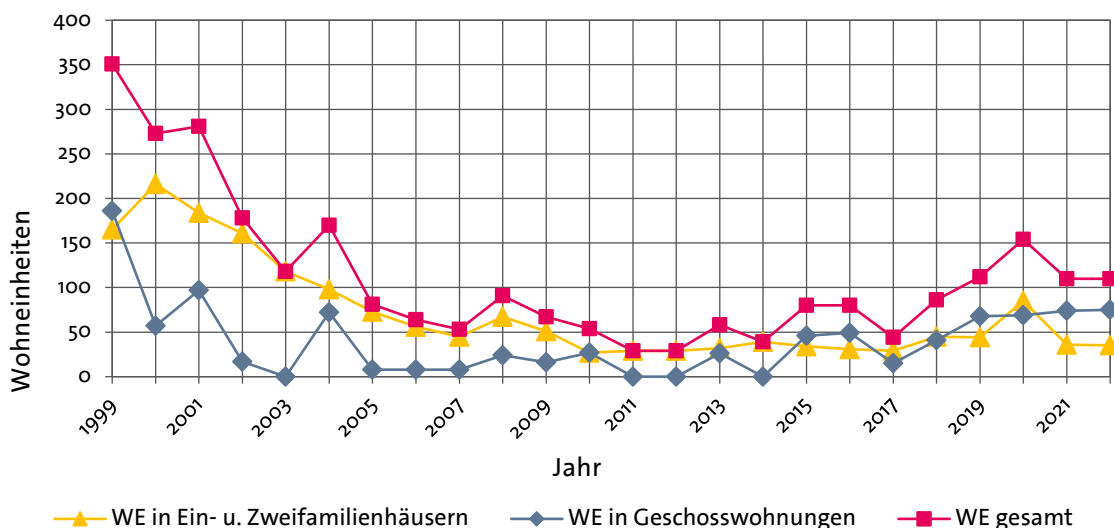
Erteilte Genehmigungen für den Wohnungsneubau

Quelle: Abt. 43 -Bauaufsicht-

Jahr	Neubau von Ein- und Zweifamilienhäusern			Neubau von Geschosswohnungen			Wohn-einheiten insgesamt
	Gebäude	WE	Anteil an WE	Anlagen	WE	Anteil an WE	
1999	157	165	47%	37	186	53%	351
2000	200	216	79%	5	57	21%	273
2001	170	184	65%	9	97	35%	281
2002	152	161	90%	2	17	10%	178
2003	112	118	100%	0	0	0%	118
2004	92	98	58%	9	72	42%	170
2005	69	73	90%	1	8	10%	81
2006	54	56	88%	1	8	13%	64
2007	42	45	85%	1	8	15%	53
2008	60	67	74%	2	24	26%	91
2009	48	51	76%	2	16	24%	67
2010	25	27	50%	3	27	50%	54
2011	26	29	100%	0	0	0%	29
2012**	29	29	100%	0	0	0%	29
2013	31	32	55%	3	26	45%	58
2014	36	39	100%	0	0	0%	39
2015	29	34	43%	6	46	58%	80
2016	29	31	39%	1	49	61%	80
2017	28	29	66%	2	15	34%	44
2018	44	45	52%	6	41	48%	86
2019	38	44	39%	4	68	61%	112
2020	78	85	55%	10	69	45%	154
2021	31	36	33%	9	74	67%	110
2022	30	35	32%	5	75	68%	110

WE = Wohneinheiten, ab 01.07.1995 auch Mitteilungen gem. § 69 a NBauO

**ab Okt. 2012 auch Mitteilungen gem. § 62 NBauO



4 | Infrastruktur, Bildung und Kultur

Kindertagesstätten	38
Plätze in Alten- und Pflegeheimen	38
Schülerzahlen	39
Entwicklung der Schülerzahlen	39
Volkshochschule Hameln-Pyrmont.....	40
Jugendkunstschule (ab 2021/22 „junger Kunstraum“)	40
Musikschule	40
Bäder	40
Standesamt, Eheschließungen – Ehen „aufgelöst“	40
Hochschule Weserbergland	40
Stadtbücherei	41
Besucher des Museums	41
Besucher des Theaters	41

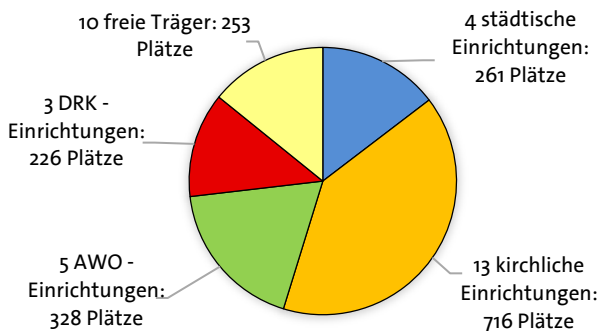
4 | Infrastruktur, Bildung und Kultur

Kindertagesstätten

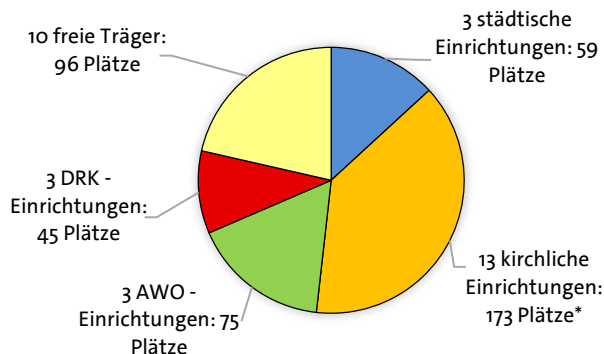
Quelle: Abteilung 61 - Kindertagesbetreuung

Stand: Juni 2023

1.784 Plätze in 35 Kindertagesstätten

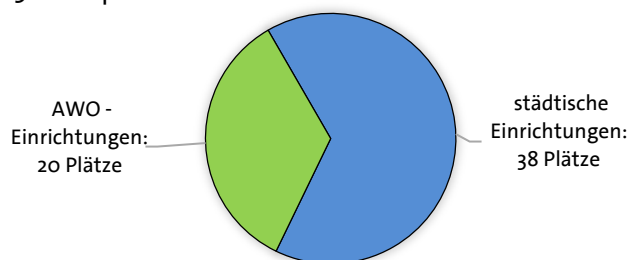


448 Plätze in 32 Kinderkrippen



* einschließlich Betriebs-Kindergärten/Kinderkrippen

58 Hortplätze



und 378 Plätze für Nachmittagsbetreuung an Hamelner Grundschulen

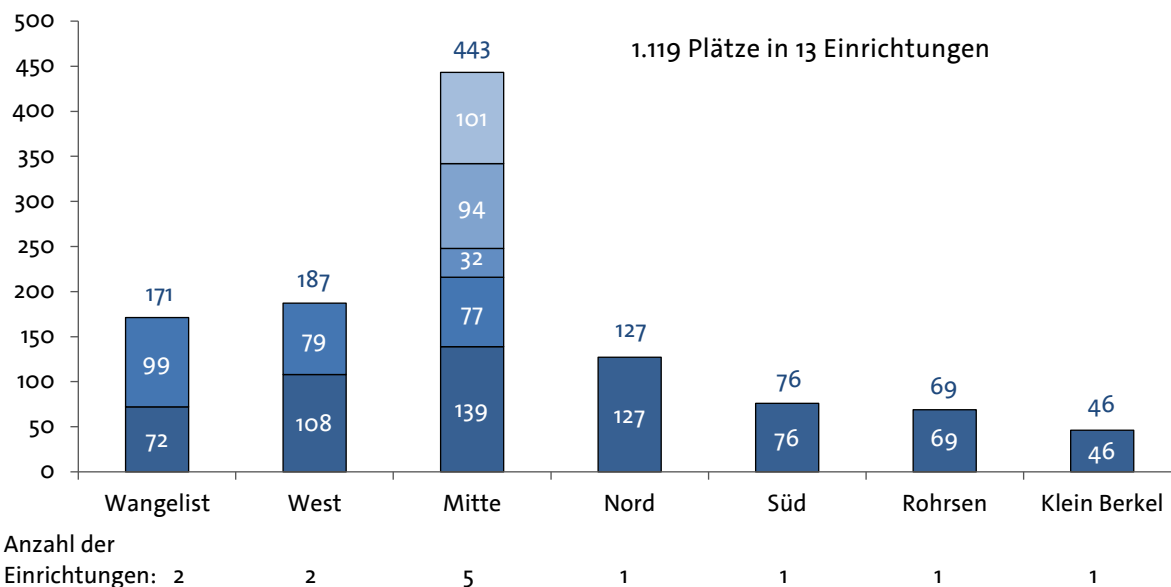
Plätze in Alten- und Pflegeheimen

nach statistischen Bezirken

Quelle: Landkreis Hameln-Pyrmont -Sozialamt-

Stand: Juli 2023

Plätze in Alten- und Pflegeheimen nach statistischen Bezirken

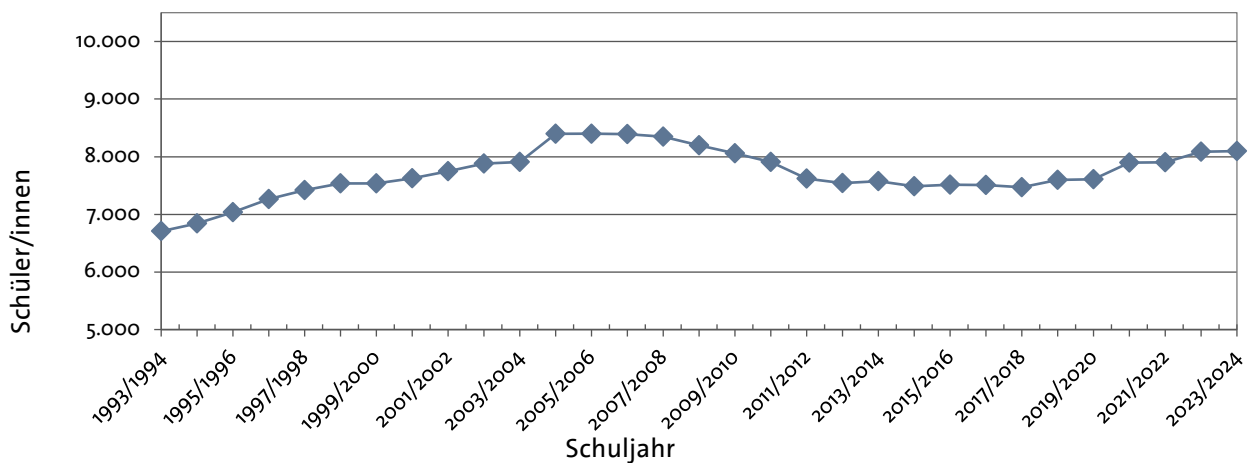


Schülerzahlen in Hameln

Quelle: Abteilung 62 -Schulen und Sport-

Schulbezeichnung	Schülerzahl		2022/2023 zu 2023/2024 in %
	Schuljahr 2022/2023	Schuljahr 2023/2024	
Grundschulen ges.	2.288	2.388	4,4%
GS Hohes Feld	190	219	15,3%
GS Sünteltal	79	76	-3,8%
GS Basbergschule	258	246	-4,7%
GS Rohrsen	140	149	6,4%
GS Afferde	202	207	2,5%
GS Tündern	125	134	7,2%
GS Papenschule	153	164	7,2%
GS Wangelist	110	107	-2,7%
Wilhelm-Raabe-Schule	246	231	-6,1%
Pestalozzi-Schule	215	230	7,0%
GS Klütschule	221	231	4,5%
GS Klein Berkel	127	140	10,2%
GS Am Mainbach	33	36	9,1%
Niels-Stensen-Schule	124	140	12,9%
GS Hastenbeck	65	78	20,0%
Realschulen ges.	622	510	-18,0%
Theodor-Heuss-Realschule	622	510	-18,0%
Oberschulen ges.	685	645	-5,8%
Wilhelm-Raabe-Schule	370	353	-4,6%
Pestalozzi-Schule	315	292	-7,3%
Gesamtschulen ges.	1.096	1.217	11,0%
Elisabeth-Belling-Gesamtschule	1.096	1.123	2,5%
IGS West	0	94	100,0%
Gymnasien ges.	3.397	3.335	-1,8%
Albert-Einstein-Gymnasium	812	814	0,2%
Schiller-Gymnasium	1.273	1.234	-3,1%
Viktoria-Luise-Gymnasium	1.312	1.287	-1,9%
insgesamt	8.088	8.095	0,1%

Entwicklung der Schülerzahlen seit 1993/1994



4 | Infrastruktur, Bildung und Kultur

Statistiken der VHS Hameln-Pyrmont

Quelle: Zweckverband Volkshochschule Hameln-Pyrmont, Stand: jeweils 31.12.

	2021*		2022*	
	Frühjahr	Herbst	Frühjahr	Herbst
Kursangebote	544	400	576	521
durchgeführte Kurse	165	232	305	274
Gesellschaft/Politik	28	163	253	506
Kultur/Gestalten	310	459	508	543
Gesundheit	36	140	211	345
Sprachen	196	588	707	654
Arbeit/Beruf/EDV	98	44	108	54
Grundbildung/Schulabschlüsse	67	87	100	89
Anmeldungen gesamt	735	1.481	1.887	2.191

* aufgrund der Corona Pandemie nur eingeschränkte / keine Kursangebote!

Jugendkunstschule (junger Kunstraum)*	Anzahl der SchülerInnen				
	2018/19	2019/20	2020/21	2021/22*	2022/23*
	86	60	65	60	60

* ab 2021/22 "junger Kunstraum" durch den Wechsel der Trägerschaft zur VHS

Weitere Zahlen zu Kultur, Bildung und Soziales

Quellen: die jeweiligen städtischen Abteilungen, Stand: jeweils 31.12.

Jugendmusikschule	Anzahl der SchülerInnen				
	2018	2019	2020	2021	2022
	989	1.056	1.121	1.253	1.119

Bäder	Anzahl der BesucherInnen*				
	2018	2019	2020**	2021***	2022***
2 Freibäder	81.435	57.321	21.304	39.745	86.246
1 Hallenbad***	30.565	30.819	13.975	0	0

*ohne Vereins- und Schulsport

** aufgrund der Corona Pandemie nur eingeschränkte / keine Öffnungszeiten!

*** ganzjährig geschlossen wegen Corona-Auflagen und Sanierung / Erweiterung

Standesamt	2013	2014	2015	2016	2017	2018	2019	2020	2021	2022
Eheschließungen	240	238	251	227	258	263	277	205**	204**	229
Ehen "aufgelöst"	132	144	131	120	130	336*	524*	608*	410*	382*

*Ehen "aufgelöst" (durch Scheidung oder Tod eines verheirateten Ehegatten)

** aufgrund der Corona Pandemie deutlich weniger!

Hochschule Weserbergland

Quellen: HSW, Stand: jeweils 01.09.

HSW	2013	2014	2015	2016	2017	2018	2019	2020	2021	2022
Studienanfänger	171	165	194	140	168	137	197	139	167	150

Statistiken der Stadtbücherei

Quelle: Stadtbücherei Hameln, Stand: jeweils 31.12.

	Jahr				
	2018	2019	2020*	2021*	2022
Besucher	73.226	80.988	45.251	33.432	53.162
Aktive Leser	4.186	4.302	3.826	3.653	1.520
Neuanmeldungen	956	1.142	749	833	1.262
Fernleihen aktiv und passiv	610	568	633	513	456
Gesamtausleihe	334.147	352.156	294.470	220.021	201.108
davon Erwachsene	156.610	149.906	142.572	100.896	97.097
davon Kinderbücher/-spiele	56.349	59.669	52.543	40.862	49.547
davon audiovisuelle Medien	151.135	142.550	99.355	78.218	54.424
davon Artothek	53	31	31	45	40
Medienbestand	126.976	130.776	101.210	117.324	81.712
Veranstaltungen	242	296	88	72	224
Führungen	156	135	44	52	72
Ausstellungen	3	4	5	0	0

* aufgrund der Corona Pandemie nur eingeschränkte Öffnungszeiten / eingeschränkte Angebote!

Besucher des Museums*

Quelle: Museum Hameln, jeweils 31.12

Monat	Jahr					
	2017	2018	2019	2020**	2021***	2022
Januar	951	1.829	1.495	1.293	0	625
Februar	1.410	1.644	1.675	1.921	0	735
März	1.626	2.417	2.250	699	252	820
April	2.041	2.421	2.936	0	303	1.637
Mai	1.699	2.840	2.410	578	908	1.688
Juni	2.570	2.724	3.085	829	2.580	2.051
Juli	2.548	2.879	2.724	1.978	5.263	2.863
August	3.276	3.356	2.986	1.728	7.307	2.335
September	2.392	2.239	3.004	1.553	3.785	2.136
Oktober	3.295	2.489	2.909	1.566	1.971	1.566
November	2.108	1.905	1.498	33	758	1.289
Dezember	2.978	2.622	2.621	0	636	1.256
gesamt	26.894	29.365	29.593	12.178	23.763	19.001

*Die Besuchszahl schließt auch NutzerInnen der musealen Angebote außerhalb des Museums ein

(z. B. „Museumskoffer“)

** aufgrund der Corona Pandemie nur eingeschränkte Öffnungszeiten!

*** Mai - September freier Eintritt

Besucher des Theaters

Quelle: Theater Hameln, Stand: jeweils 31.07.

Theater	Spielzeit					
	2017/2018*	2018/2019	2019/2020**	2020/2021**	2021/2022***	2022/2023
Besucher	28.614	35.699	26.410	1.234	21.612	29.222
Veranstaltungen	118	135	79	14	103	113
Auslastung	70%	65%	75%	85%	43%	60%

* aufgrund der Baumaßnahme Brandschutz war 2017/2018 eine verkürzte Spielzeit!

** ab 13.03.2020 aufgrund der Corona Pandemie keine / eingeschränkte Veranstaltungen!

*** Start in die Saison 2021/22 mit eingeschränktem Platzangebot. Ab Okt. 2021 zwar ohne Einschränkungen, aber wegen Corona-Pandemie sehr vorsichtiges Verhalten der Besucher und auch Ausfall von Vorstellungen.

5 | Wahlen

Ergebnis der Wahl der Oberbürgermeisterin / des Oberbürgermeisters vom 12. September 2021	44
Ergebnis der Landtagswahl vom 09. Oktober 2022	44
Ergebnis der Europawahl vom 26. Mai 2019	45
Ergebnis der Bundestagswahl vom 26. September 2021	45
Ergebnis der Kommunalwahl vom 12. September 2021	46
Der Rat der Stadt Hameln	46
Ergebnis der Kommunalwahl vom 12. September 2021 in der Stadt Hameln - Anteil der Wählerstimmen in % nach Wahlbereichen (Karte).....	47
Sitzverteilung im Stadtrat	47
Wahlbeteiligung nach Wahlbereichen.....	47

5 | Wahlen

Ergebnis der Wahl der Oberbürgermeisterin / des Oberbürgermeisters

der Stadt Hameln vom 12. September 2021

Quelle: Abt. 24 -Einwohnerservice-

	Wähler	
	absolut	in %
Wahlberechtigte	44.705	100,0
Wahlbeteiligung	21.087	47,2

	Stimmen	
	absolut	in %
Gültige Stimmen	20.788	98,6
Ungültige Stimmen	299	1,4
abgegebene Stimmen	21.087	100,0

Bewerber/in	Stimmen	
	absolut	in %
Griese, Claudio (CDU)	10.732	51,6
Dr. Wycislo, Robert (SPD)	4.112	19,8
Kornfeld, Sven (GRÜNE)	2.801	13,5
Blume, Anke (FDP)	1.265	6,1
Matter-Prager, Tobias (Frischer Wind)	667	3,2
Maulhardt, Julia (Einzelbewerberin)	1.211	5,8

Ergebnis der Landtagswahl vom 09. Oktober 2022 in der Stadt Hameln

Quelle: Abt. 24 -Einwohnerservice-

	Landtagswahl 2022	
	Anzahl	in %
Wahlberechtigte	41.770	100,0
Wählerinnen/Wähler	22.798	54,6
ungültige Erststimmen	314	1,4
gültige Erststimmen	22.484	98,6
ungültige Zweitstimmen	212	0,9
gültige Zweitstimmen	22.586	99,1

	Landtagswahl 2022 Erststimmen	
	Anzahl	in %
Koch (CDU)	6.826	30,4
Grosch (SPD)	7.612	33,9
Langosch (GRÜNE)	3.364	15,0
Sörensen (FDP)	805	3,6
Siepmann (DIE LINKE.)	701	3,1
Fischer (AfD)	2.566	11,4
Janus (dieBasis)	610	2,7
gesamt	22.484	100,0

	Landtagswahl 2022 Zweitstimmen	
	Anzahl	in %
CDU	5.827	25,8
SPD	7.874	34,9
GRÜNE	3.366	14,9
FDP	985	4,4
DIE LINKE.	589	2,6
AfD	2.687	11,9
dieBasis	402	1,8
FREIE WÄHLER	115	0,5
Die Humanisten Nds.	36	0,2
Die PARTEI	158	0,7
Gesundheitsforschung	86	0,4
Tierschutzpartei	319	1,4
PIRATEN	84	0,4
Volt	58	0,3
gesamt	22.586	100,0

Ergebnis der Europawahl vom 26. Mai 2019 in der Stadt Hameln

Quelle: Abt. 24 -Einwohnerservice-

	Anzahl	in %
Wahlberechtigte	43.090	100,00
Wahlbeteiligung	23.899	55,46
Ungültige Stimmen	127	0,53
Gültige Stimmen	23.772	99,47

Partei	gültige Stimmen	
	absolut	in %
CDU	6.419	27,00
SPD	5.101	21,46
GRÜNE	5.500	23,14
FDP	1.157	4,87
DIE LINKE.	1.087	4,57
AfD	2.295	9,65
Sonstige	2.213	9,33
gesamt	23.772	100,00

Ergebnis der Bundestagswahl vom 26. September 2021 in der Stadt Hameln

Quelle: Abt. 24 -Einwohnerservice-

	Anzahl	%
Wahlberechtigte	42.482	100,0
Wahlbeteiligung	28.984	68,2
Ungültige Erststimmen	293	1,0
Gültige Erststimmen	28.691	99,0
Ungültige Zweitstimmen	264	0,9
Gültige Zweitstimmen	28.720	99,1

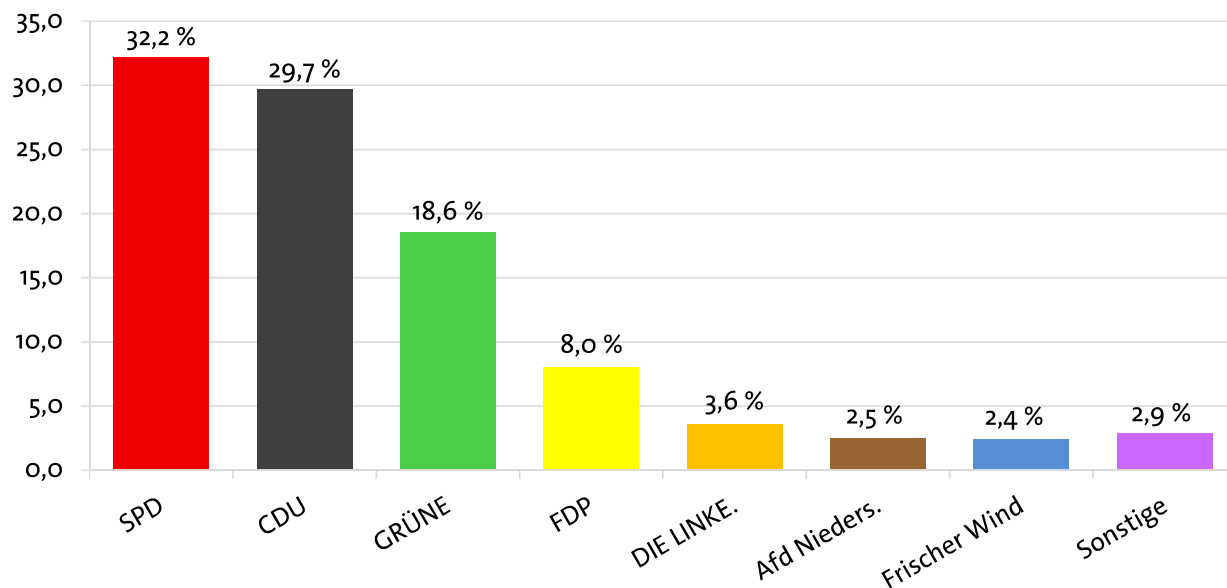
	Erststimmen	
	Anzahl	%
Wulf (CDU)	7.065	24,6
Schraps (SPD)	12.269	42,8
Mönkemeyer (FDP)	1.890	6,6
Limburg (GRÜNE)	3.499	12,2
Marquardt (DIE LINKE.)	1.013	3,5
Schürmann (FREIE WÄHLER)	322	1,1
Janus (dieBasis)	479	1,7
Klages (AfD)	2.154	7,5
gesamt	28.691	100,0

	Zweitstimmen	
	Anzahl	%
CDU	6.213	21,6
SPD	9.780	34,1
FDP	2.937	10,2
GRÜNE	4.830	16,8
DIE LINKE.	1.012	3,5
FREIE WÄHLER	198	0,7
dieBasis	430	1,5
AfD	2.255	7,9
Tierschutzpartei	395	1,4
Sonstige	670	3,0
gesamt	28.720	100,0

5 | Wahlen

Ergebnis der Kommunalwahl vom 12. September 2021 in der Stadt Hameln
nach Wahlbereichen; Quelle: Abt. 24 -Einwohnerservice-

Wahlbereich	Anzahl der Wähler	Wahlbeteiligung in %	Anteil der Wählerstimmen in %							
			SPD	CDU	GRÜNE	FDP	DIE LINKE.	Afd Nieders.	Frischer Wind	Sonstige
1	7.736	49,6	32,7	29,8	20,4	6,5	4,2	0,0	3,3	3,1
2	7.311	42,0	31,8	29,6	16,0	6,3	5,1	5,9	3,4	1,9
3	6.774	52,1	32,7	26,6	22,7	8,1	2,5	4,9	1,7	0,9
4	8.530	44,8	34,8	33,8	13,4	6,6	4,5	0,0	2,4	4,5
5	6.301	43,1	32,1	29,6	16,2	11,4	3,1	0,0	2,4	5,1
6	8.053	51,3	29,5	28,9	21,7	9,6	2,5	4,1	1,3	2,5
gesamt	44.705	47,2	32,2	29,7	18,6	8,0	3,6	2,5	2,4	2,9



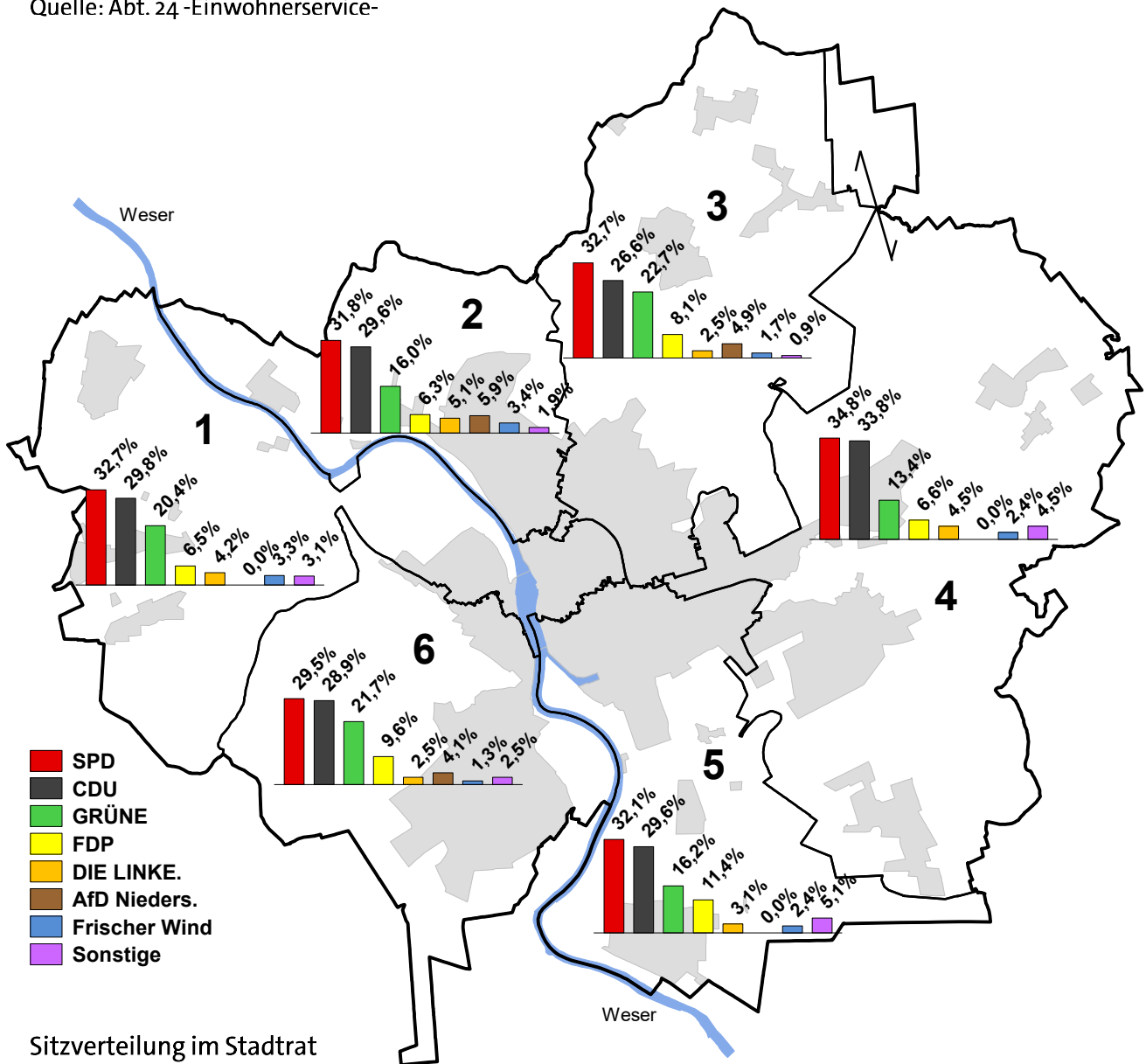
Der Rat der Stadt Hameln

Quelle: Abt. 24 -Einwohnerservice-
Stand: September 2021

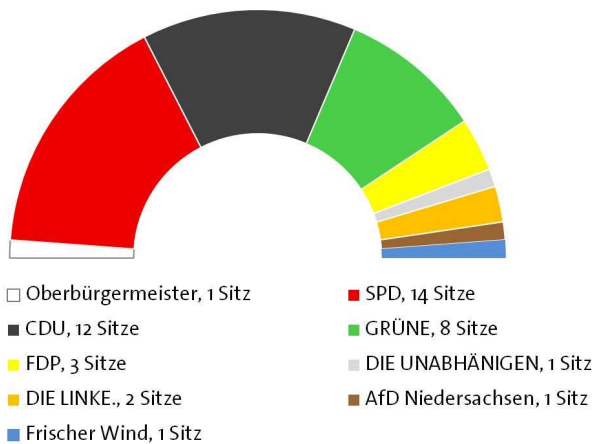
Zusammensetzung	Sitze
SPD	14
CDU	12
GRÜNE	8
FDP	3
DIE UNABHÄNGIGEN	1
DIE LINKE.	2
AfD Niedersachsen	1
Frischer Wind	1
Oberbürgermeister	1
gesamt	43

Ergebnis der Kommunalwahl vom 12. September 2021 in der Stadt Hameln Anteil der Wählerstimmen in % nach Wahlbereichen

Quelle: Abt. 24 -Einwohnerservice-



Sitzverteilung im Stadtrat



Wahlbeteiligung nach Wahlbereichen

Wahlbereich	Anzahl der Wähler	Wahlbeteiligung in %
1	7.736	49,6
2	7.311	42,0
3	6.774	52,1
4	8.530	44,8
5	6.301	43,1
6	8.053	51,3
gesamt	44.705	47,2

Vergleiche Tabelle:

"Ergebnis der Kommunalwahl vom 12. September 2021 in der Stadt Hameln "

...the ...

...the ...

...the ...

...the ...

...the ...

...the ...

...the ...

...the ...

...the ...

...the ...

...the ...

...the ...

...the ...

...the ...

...the ...

...the ...

...the ...